

JB
1735
BLANCPAIN
MANUFACTURE DE HAUTE HORLOGERIE

您的腕表

LADYBIRD 贵妇鸟超薄型自动上链腕表

6150型机芯，动力储存最高达40小时。



0063-1997



0063C



0063E



0063F

以相同方式调校0063C、0063E和0063F型腕表。

表冠有两个不同操作位置：

位置A，表冠位于手动上链位置。

位置B，表冠拉出至时间设置位置，用于对小时和分钟进行调校。

时间设置完毕后，将表冠推回至位置A。

如需了解小饰件的使用说明，敬请参阅本手册第29页。

小饰件

每一枚Ladybird贵妇鸟超薄型腕表都配备一个可拆装的小饰件。也可以单独购买更多小饰件。更换小饰件前，请小心地从手腕脱下腕表。

如需将小饰件固定就位，可将6点和12点位置的表带部分扭转90度，从而松脱挂钩（图1），抓住小饰件，按钮打开朝上，将其放在挂钩上，按压按钮直至您感到锁闭的动作（图2），然后让小饰件在表带部分上复位（图3）。

如需取下小饰件，可将6点和12点位置的表带部分扭转90度，从而松脱挂钩（图4），将小饰件向上拉（图5），然后用力拉动即可从挂钩中取下小饰件（图6）。



图1



图2



图3

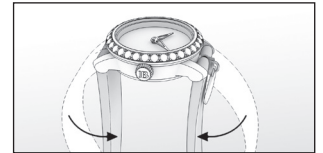


图4

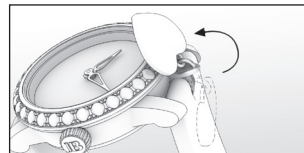


图5

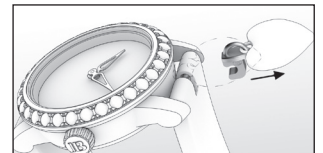


图6