

ROLEX



宇宙计型迪通拿

蚝式，40毫米，
永恒玫瑰金

蚝式恒动宇宙计型迪通拿腕表18ct永恒玫瑰金款，搭配陨石及黑色表盘及Oysterflex表带，黑色Cerachrom外圈设测速计。

此计时腕表是特别为耐力赛车手而设的计时工具。宇宙计型迪通拿腕表诞生逾五十年后，依然在运动计时腕表领域中占一重要席位，并不断发展演进。



陨石及黑色表盘 跨越太阳系

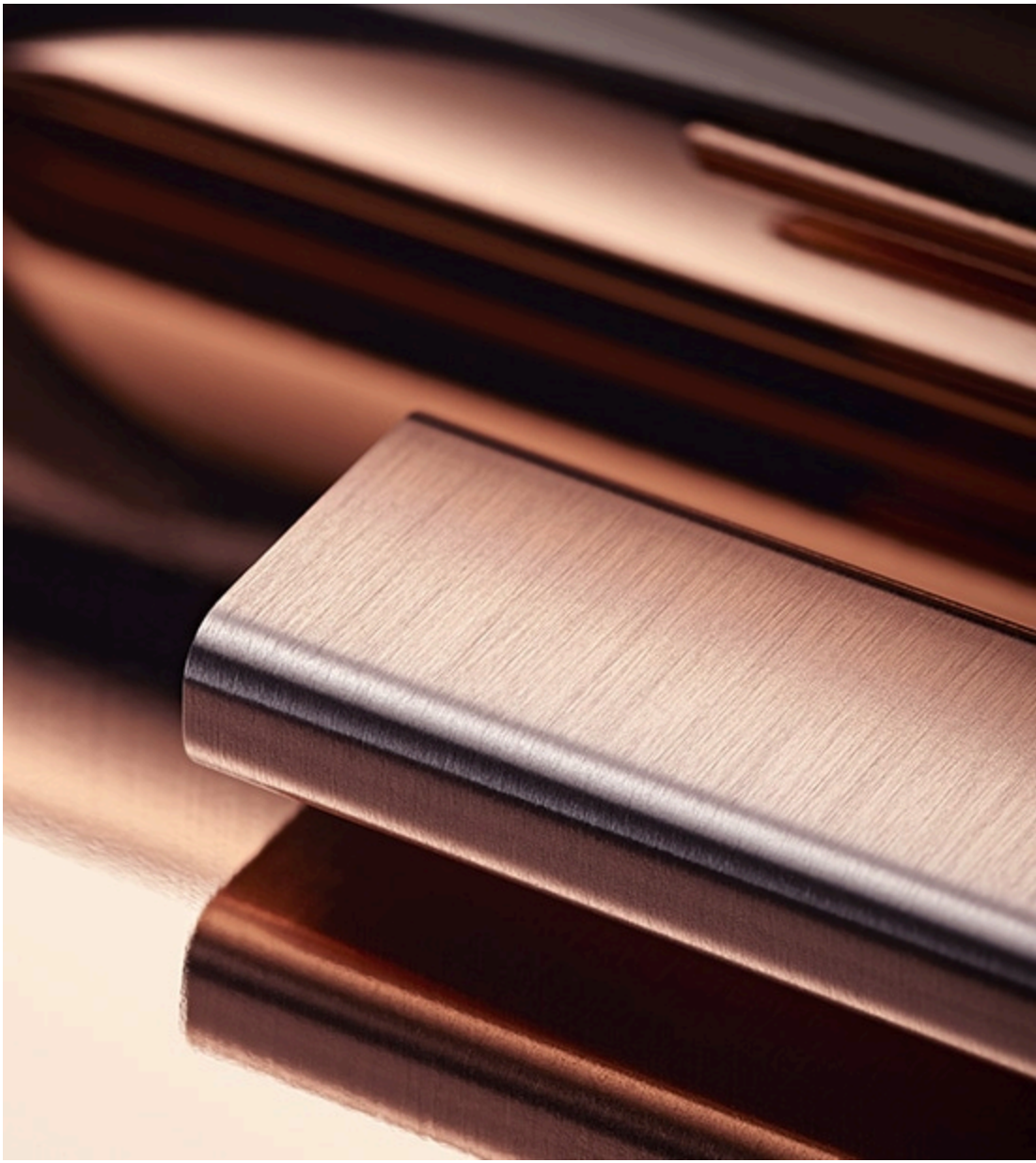
陨石是爆炸后的小行星或行星核心，这些材质横跨太阳系，直至进入地球轨道，受引力牵引坠落。



测速计 高性能计时腕表

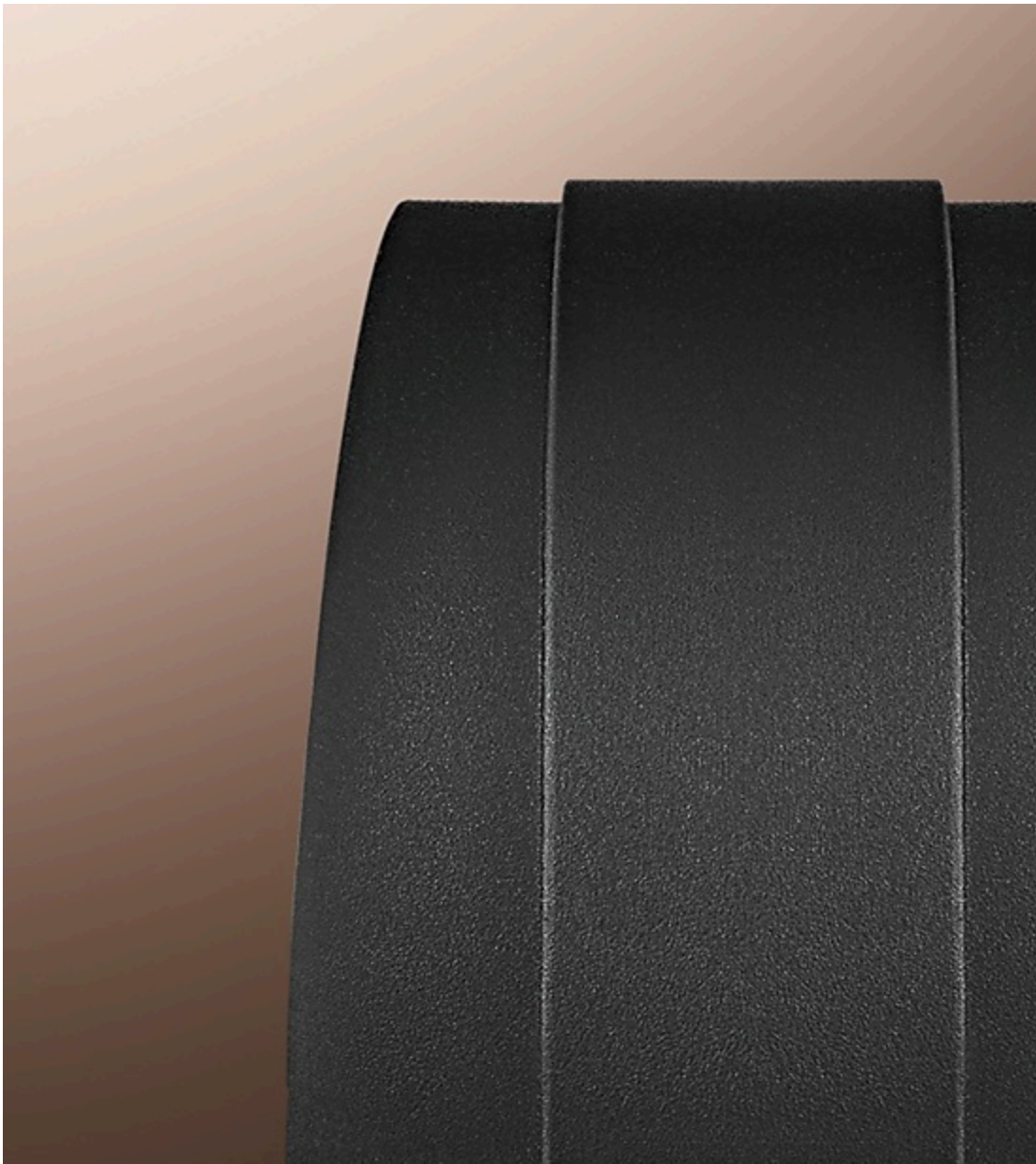
腕表的标志特色为铸模测速计外圈，最高测速可达平均时速400英里或公里。黑色外圈结合高科技与流丽设计，令人联想起1965年搭配黑色树脂玻璃字圈的表款。

以高科技制造的Cerachrom陶质外圈有着不少优点，不仅抗腐蚀，防刮损，即使受紫外线照射也不褪色。这外圈除了极为耐用，亦一目了然，以PVD（Physical Vapour Deposition，物理气相沉积法）镀膜技术于数字与刻度镀上一层铂金薄膜，令外圈上的测速计更见明晰。Cerachrom外圈一体成型，有助让镜面固定于表壳，并确保防水性能。



18ct永恒玫瑰金 独家专利

为保持粉红金腕表的美态，劳力士在其铸造厂创制出18ct永恒玫瑰金，并为这种粉红合金取得专利。永恒玫瑰金。自2005年面世，18 ct永恒玫瑰金便用于制造粉红金劳力士蚝式腕表。



Oysterflex表带 坚固可靠

新款宇宙计型迪通拿配备劳力士研发及拥有专利的Oysterflex表带。表带的精妙之处，在于内里是超弹力金属片，而外层则以高性能黑色橡胶注塑包覆，于各种环境状况下也不易受影响，持久耐用。Oysterflex表带亦配备蚝式保险扣，并安装了劳力士专利易调链节，让佩戴者可轻易延长表带约5毫米，在各种情况下佩戴都倍感舒适。



开始，驾驶，停止 卓绝的赛车功能腕表

通过按钮便可启动迪通拿腕表的计时功能，而在无需使用的情况下，则可将按钮如上链表冠般旋紧，确保防水能深达100米。只需轻按便可启动、掣停或重设计时表，借着超卓技术让按动按钮的一刻发出清脆声响。此外，劳力士表匠更特别就配合手指按动的压力为此装置进一步改良，确保能瞬时启动计时，精准可靠。



4130型机芯 超卓性能

宇宙计型迪通拿腕表搭载4130型自动上链机械计时机芯，此机芯由劳力士研发制造。其组件数量远少于一般的计时器，进而使机芯更为可靠。如同所有劳力士恒动机芯一样，4130型机芯也获得了瑞士官方鉴定认可時計认证，该认证专门颁发给成功通过瑞士精密時計测试中心（COSC）检测的精准腕表。此计时机芯配备Parachrom游丝，有助抵抗撞击及温度变化所带来的影响。

规格

型号 116515LN



表壳

蚝式，40毫米，

永恒玫瑰金

蚝式表壳结构

一体成型中层表壳，旋入式底盖及上链表冠

直径

40毫米

材质

18ct永恒玫瑰金

外圈

一体成型黑色Cerachrom陶质字圈连铸模测速计

上链表冠

旋入式，三扣锁三重防水系统

镜面

防刮损蓝水晶

防水深度

防水深达100米/330英尺

机芯

自动上链机械计时恒动机芯

机芯型号

劳力士4130型机芯

精准

每天平均正负两秒以内（机芯装进表壳后）

功能

中央时、分及秒针；小秒针设于6点位置；通过中央指针使定时器精准至1/8秒，30分钟和12小时计时盘分别设于3点和9点位置；秒针暂停功能以准确调校时间

游丝摆轮组件

顺磁性蓝色Parachrom游丝

上链

藉恒动摆陀双向自动上链

动力储备

约72小时



表带

Oysterflex

表带材质

高性能合成橡胶包覆弹性金属片

带扣

摺叠蚝式保险扣配5毫米易调链节延展系统



表盘

陨石及黑色

细节

易读Chromalight长效蓝色夜光显示



认证

超卓天文台精密時計认证：

瑞士天文台认证（COSC）+ 劳力士认证（机芯装进表壳后）



于Rolex.com浏览并探索更多

本网站包含的商标、服务商标、营商名称、设计及版权等知识产权均为品牌所有，未经书面许可不得转载网站内任何信息。

劳力士有权随时对本网站介绍的表款进行更改。