



ROLEX

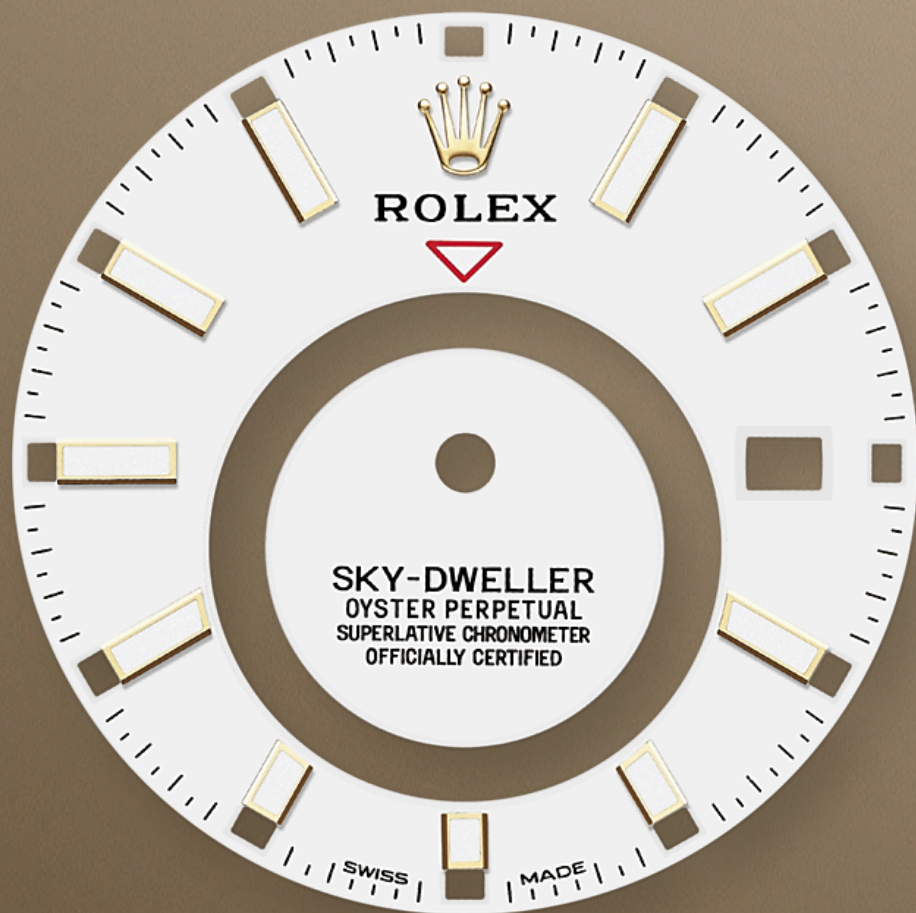


纵航者型

蚝式，42毫米，
黄金及蚝式钢

蚝式恒动纵航者型腕表黄金及蚝式钢款，搭配醇白色表盘及蚝式表带。

这款腕表设计独特，能够透过表盘上的偏轴盘显示第二时区时间。此外，使用Ring Command旋转外圈设定腕表功能的创新系统，亦是劳力士独有。



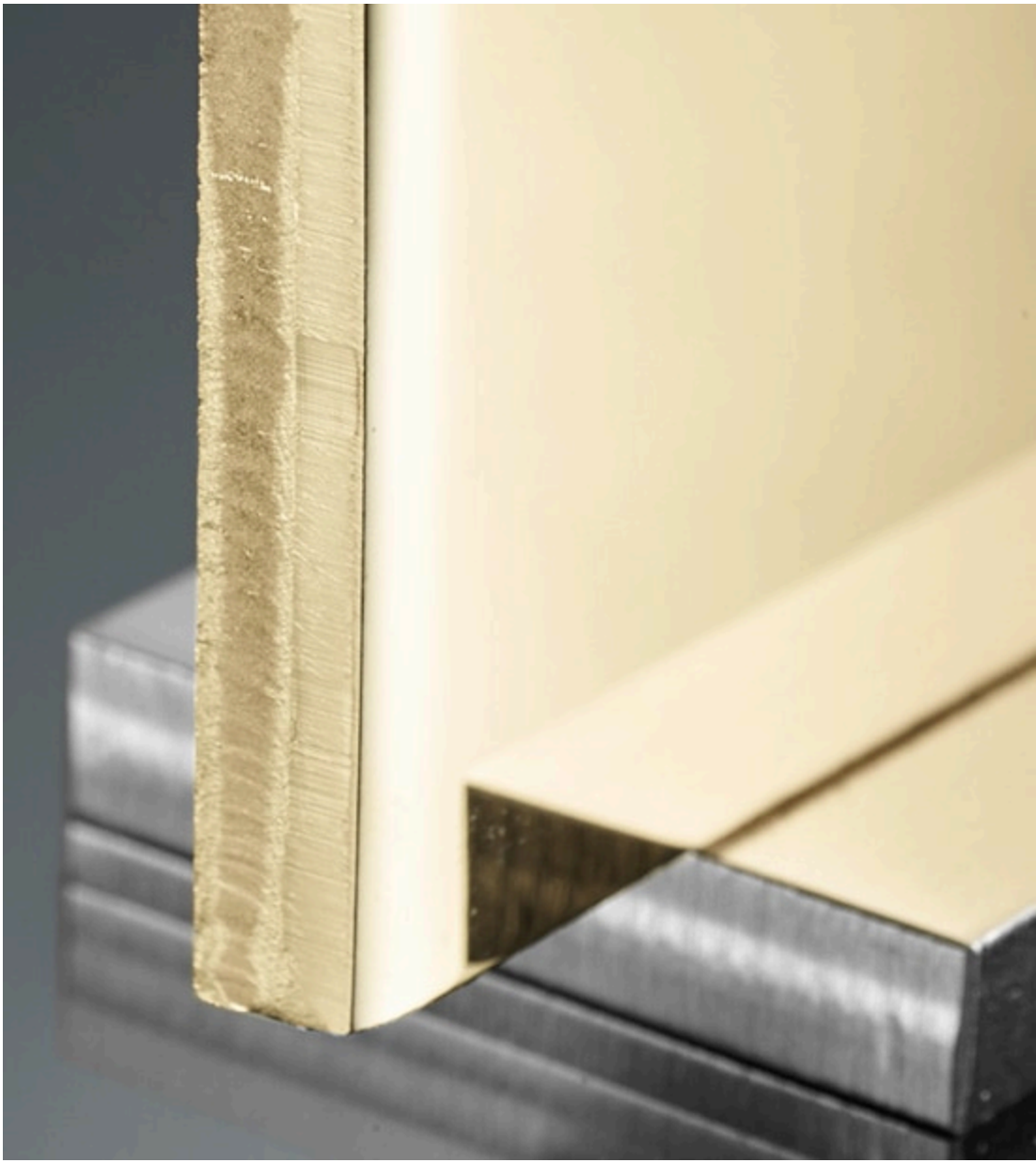
醇白色表盘 标志特征

24小时偏轴盘固定红色倒三角可指示佩戴者所选的第二地时间，方便读取居住或工作地区的参考时间。只需一瞥，便可明确区分第二地时区的日与夜。



三角坑纹外圈 劳力士的特征

劳力士三角坑纹为品牌腕表的特色。起初，蚝式外圈的三角坑纹具备实际用途，有助将外圈旋紧固定在表壳上，确保腕表的防水性能。而底盖的坑纹设计亦见基于相同的考量，并以特定的劳力士工具旋紧于表壳位置。及后，三角坑纹成为一项美学设计元素，更是真正的劳力士特征。时至今日，三角坑纹成为品牌腕表的特色，常用于金质表款。



黄金钢 结合两种金属

金，亮丽高贵，教人着迷。钢，坚固无比，可堪信赖。两者和谐融汇，与其他特性巧妙结合。金钢是劳力士的标志特色，早于1930年代初已配置在劳力士表款之中，至1933年正式注册商标名称。这亦是蚝式系列其中一个显著的特征。



蚝式表带 结合造型与功能

纵航者型白色黄金钢款配搭蚝式钢实心链节蚝式表带，黄金钢款则配搭蚝式钢及黄金蚝式表带。蚝式表带和外圈底下的崭新隐蔽连接方式，确保表带和表壳之间达到无缝连接的视觉效果。两者皆配备摺叠蚝式带扣，带扣还安装了劳力士专利易调链节，此延展装置设计巧妙，让佩戴者可轻易延长表带约5毫米，在各种情况下佩戴都倍感舒适。



双时区 同时显示

腕表同时显示两地时区。所在地时间由传统中央时针、分针及秒针指示。时针可独立调校，以一小时为单位顺或逆时针移动，简易快速地设定两地时间。因此调校所在地时间不会影响分针和秒针的运行，或第二地时间的显示。此外，即使调校时腕表亦不会停止运作，得以保持精准。旅行人士可由旋转式偏轴盘读取居住或工作地区的出发地时间。而固定的红色倒三角则指示佩戴者所选的第二地时间，24小时显示盘更可明确区分第二地时区的日间与夜间（如区分晚上10时与上午10时）。日期随所在地时间变换，在子夜时分的几毫秒内即可完成。因此小窗内显示的永远是佩戴者身处地点的日期。



小窗凸透镜 放大镜功能

小窗凸透镜不仅是劳力士腕表的一大特色，且易于识别。小窗凸透镜（Cyclops lens）的名字源于希腊神话的独眼巨人。此装置将腕表标志的日历显示放大2.5倍，让人一目了然。一如劳力士腕表的其它特色，小窗凸透镜是多年研发创新的成果，体现品牌力求完善的精神。

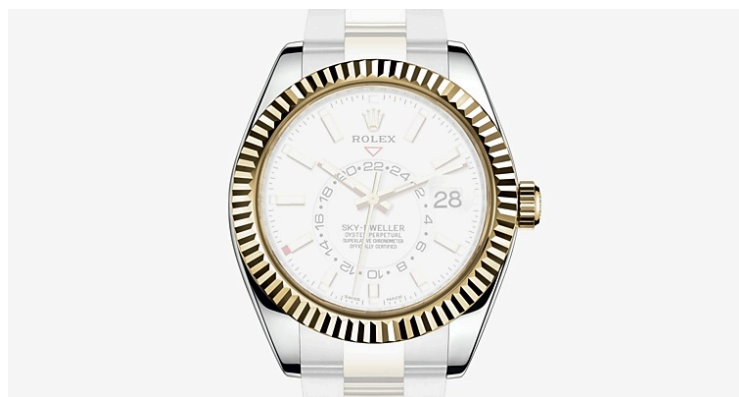


9001型机芯 超卓性能

纵航者型搭载9001型自动上链机械机芯，此机芯全由劳力士研发制造。此机芯于2012年问世，是品牌迄今制作过最复杂的机芯之一。然而，操作腕表却非常简便：设于9001型机芯边缘的选择轮，令机芯与外圈产生互动，以便调校纵航者型腕表的不同功能。如同所有劳力士恒动机芯一样，9001型机芯也获得了瑞士官方鉴定认可時計认证，此认证专门颁发给成功通过瑞士精密時計测试中心（COSC）检测的精准腕表。此机芯的构造与所有蚝式腕表机芯相同，具有非凡的可靠性能。

规格

型号 326933



表壳

蚝式，42毫米，
黄金及蚝式钢

蚝式表壳结构

一体成型中层表壳，旋入式底盖及上链表冠

直径

42毫米

材质

黄金钢（蚝式钢与黄金的组合）

外圈

三角坑纹双向旋转劳力士Ring Command

上链表冠

旋入式，双扣锁双重防水系统

镜面

防刮损蓝水晶，小窗凸透镜放大日历

防水深度

防水深达100米/330英尺

机芯

自动上链机械恒动机芯，双时区及年历显示

机芯型号

劳力士9001型机芯

精准

每天平均正负两秒以内（机芯装进表壳后）

功能

中央时、分及秒针；偏心24小时盘；第二时区显示；3点钟位置瞬时变更年历及易调日历设定；表盘周边设有12个月份显示窗；秒针暂停功能以准确调校时间

游丝摆轮组件

顺磁性蓝色Parachrom游丝；高性能Paraflex缓震装置

上链

藉恒动摆陀双向自动上链

动力储备

约72小时



表带

蚝式，三格链节

表带材质

黄金钢（蚝式钢与黄金的组合）

带扣

摺叠蚝式带扣配5毫米易调链节延展系统



表盘

醇白色

细节

易读Chromalight长效蓝色夜光显示



认证

超卓天文台精密時計认证：

瑞士天文台认证（COSC）+ 劳力士认证（机芯装进表壳后）



于Rolex.com浏览并探索更多

本网站包含的商标、服务商标、营商名称、设计及版权等知识产权均为品牌所有，未经书面许可不得转载网站内任何信息。

劳力士有权随时对本网站介绍的表款进行更改。