

ROLEX



女装日志型

蚝式，28毫米，  
黄金

蚝式恒动女装日志型腕表18ct黄金款，搭配镶钻银色表盘及纪念型（Jubilee）表带。

蚝式表壳搭配三角坑纹外圈，表壳及表耳两侧折射出淡雅光泽，令28毫米蚝式表壳的轮廓更突出，倍添魅力。作为劳力士经典女装腕表，女装日志型是品牌经典名表日志型之延续与升华，一直是优雅风格与精准时计的代名词。



银色表盘  
独特表盘

独特的劳力士表盘，令腕表更易识别，读时更易。



## 三角坑纹外圈 劳力士的特征

劳力士三角坑纹为品牌腕表的特色。起初，蚝式外圈的三角坑纹具备实际用途，有助将外圈旋紧固定在表壳上，确保腕表的防水性能。而底盖的坑纹设计亦见基于相同的考量，并以特定的劳力士工具旋紧于表壳位置。及后，三角坑纹演变为一项美学设计元素，堪为劳力士的标志特征。时至今日，三角坑纹成为品牌腕表的特色，这款女装日志型的外圈以金制成。



## 18ct黄金 追求卓越

劳力士拥有专属铸造所，浇铸出高品质的18ct金合金。透过混入不同份量的银、铜、铂金或钯，可提炼出不同类型的18ct金：黄金、粉红金或白色黄金。所有原料均以高纯度的金属炼成，在金质成形前必先在自营的实验室通过先进设备的仔细检测，各个工序均一丝不苟。自制作源头开始不懈追求卓越，是劳力士一贯的坚持。



## 纪念型（Jubilee）表带 灵活舒适

劳力士表带与带扣的设计、开发和生产过程，以及需通过的严格测试均充分应用了先进科技。有如腕表的其他组件，表带与带扣同样会经过专人检视，确保出品美观无瑕。这款灵活舒适的五格链节纪念型（Jubilee）金属表带，特别为1945年面世的蚝式恒动日志型腕表而设，



## 小窗凸透镜 放大镜功能

小窗凸透镜不仅是劳力士腕表的一大特色，且易于识别。小窗凸透镜（Cyclops lens）的名字源于希腊神话的独眼巨人。此装置将腕表标志的日历显示放大2.5倍，让人一目了然。一如劳力士腕表的其他特色，小窗凸透镜是多年研发创新的成果，体现品牌力求完善的精神。



## 2236型机芯 超卓性能

新一代2236型自动上链机械机芯全由劳力士研发制造。机芯内置劳力士专利Syloxi硅游丝，确保腕表具有超卓天文台精密计时性能。Syloxi游丝不受磁场干扰，即使面对温度变化，依然极为稳定，其抗震力更比传统游丝高出十倍。其专利几何结构使机芯在任何位置都可保持规律运行。



## 规格

型号 279178



### 表壳

蚝式，28毫米，

黄金

### 蚝式表壳结构

一体成型中层表壳，旋入式底盖及上链表冠

### 直径

28毫米

### 材质

18ct黄金

### 外圈

三角坑纹

### 上链表冠

旋入式，双扣锁双重防水系统

### 镜面

防刮损蓝水晶，小窗凸透镜放大日历

### 防水深度

防水深达100米/330英尺

### 机芯

自动上链机械恒动机芯

### 机芯型号

劳力士2236型机芯

### 精准

每天平均正负两秒以内（机芯装进表壳后）

### 功能

中央时、分及秒针；瞬跳日历，快速更正；秒针暂停功能以准确调校时间

### 游丝摆轮组件

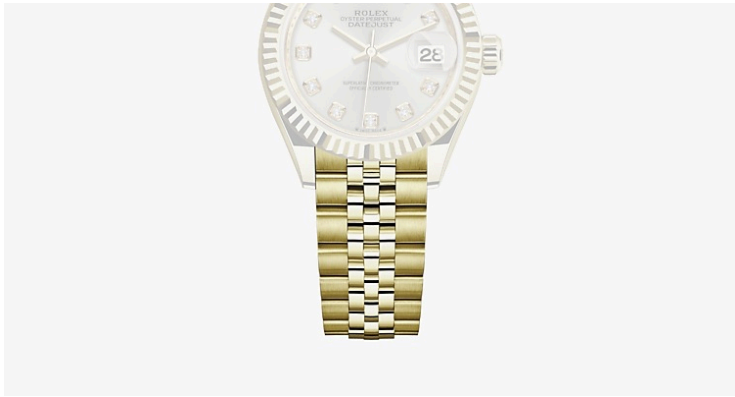
专利几何结构Syloxi硅游丝；高性能Paraflex缓震装置

### 上链

藉恒动摆陀双向自动上链

### 动力储备

约55小时



### 表带

纪念型（Jubilee），五格链节

### 表带材质

18ct黄金

### 带扣

隐蔽式摺叠皇冠带扣



### 表盘

银色，镶钻石

### 宝石镶嵌

18ct金，镶钻石



### 认证

超卓天文台精密時計认证：

瑞士天文台认证（COSC）+ 劳力士认证（机芯装进表壳后）



于Rolex.com浏览并探索更多

本网站包含的商标、服务商标、营商名称、设计及版权等知识产权均为品牌所有，未经书面许可不得转载网站内任何信息。

劳力士有权随时对本网站介绍的表款进行更改。