

ROLEX



日志型 31

蚝式，31毫米，
黄金及蚝式钢

蚝式恒动日志型 31腕表黄金及蚝式钢款，搭配镶钻深灰色表盘及蚝式表带。

表盘设有18ct金底座镶托钻石。蚝式表壳搭配三角坑纹外圈，表壳及表耳两侧折射出淡雅光泽，令31毫米蚝式表壳的轮廓更突出，倍添魅力。从审美角度来看，不同型号的日志型腕表在经历了岁月洗礼之后，仍然保持恒久的美学风格。而其传统的表款，更是易于辨识的著名腕表。



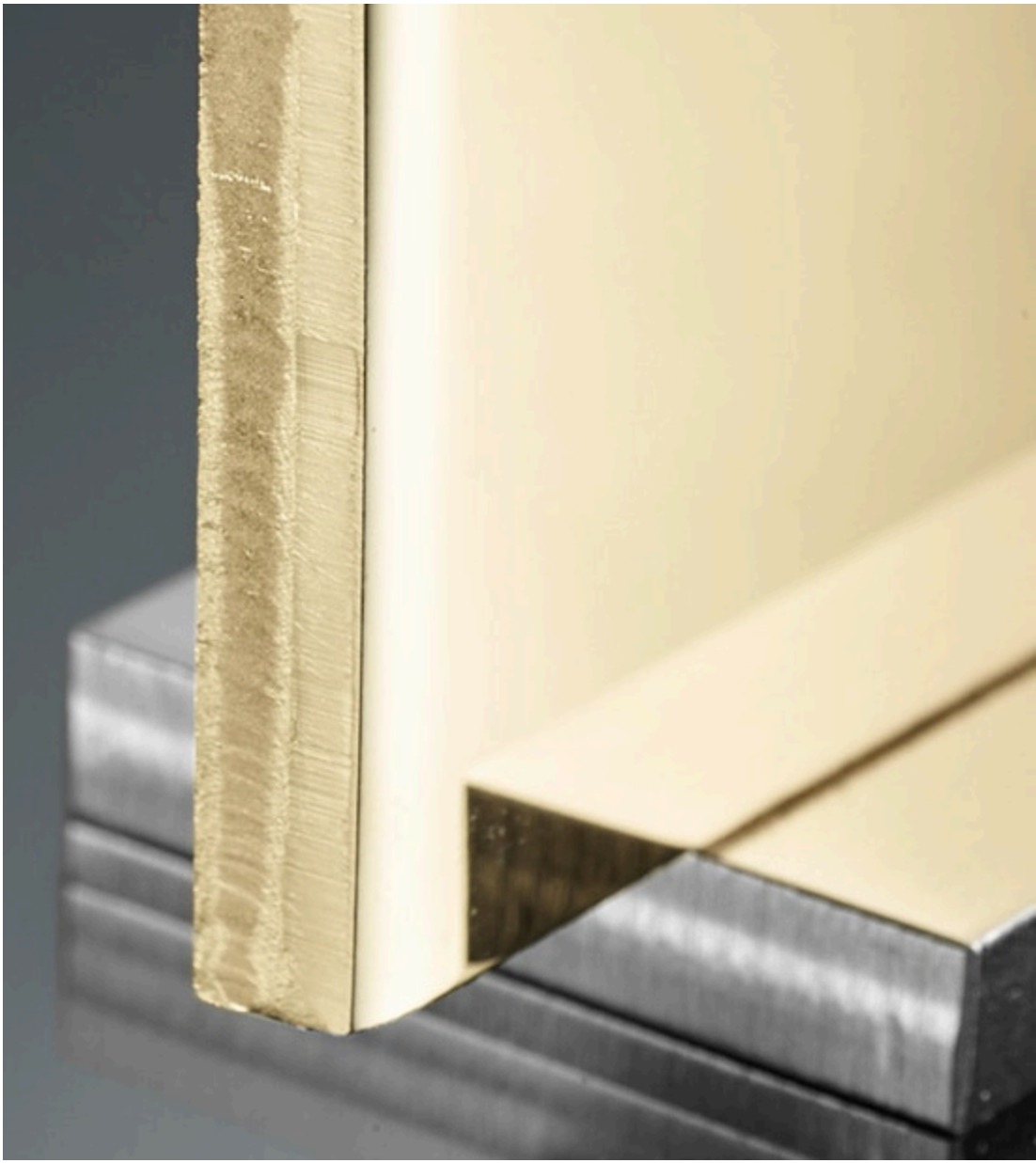
深灰色表盘 独特表盘

独特的劳力士表盘，令腕表更易识别，读时更易。



三角坑纹外圈 劳力士的特征

劳力士三角坑纹为品牌腕表的特色。起初，蚝式外圈的三角坑纹具备实际用途，有助将外圈旋紧固定在表壳上，确保腕表的防水性能。而底盖的坑纹设计亦见基于相同的考量，并以特定的劳力士工具旋紧于表壳位置。及后，三角坑纹演变为一项美学设计元素，堪为劳力士的标志特征。时至今日，三角坑纹成为品牌腕表的特色，这款日志型 31 的外圈以金制成。



黄金钢 结合两种金属

金，亮丽高贵，教人着迷。钢，坚固无比，可堪信赖。两者和谐融汇，与其他特性巧妙结合。金钢是劳力士的标志特色，早于1930年代初已配置在劳力士表款之中，至1933年正式注册商标名称。这亦是蚝式系列其中一个显著的特征。



蚝式表带 结合造型与功能

蚝式表带坚固舒适，集造型、功能、美学及技术于一体。表带配备蚝式带扣，亦配备同样是劳力士独有的易调链节延展系统。佩戴者可运用此劳力士独有的巧妙装置，将表带延长约5毫米，在任何情况下均倍感舒适。



小窗凸透镜 放大镜功能

小窗凸透镜不仅是劳力士腕表的一大特色，且易于识别。小窗凸透镜（Cyclops lens）的名字源于希腊神话的独眼巨人。此装置将腕表标志的日历显示放大2.5倍，让人一目了然。一如劳力士腕表的其他特色，小窗凸透镜是多年研发创新的成果，体现品牌力求完善的精神。

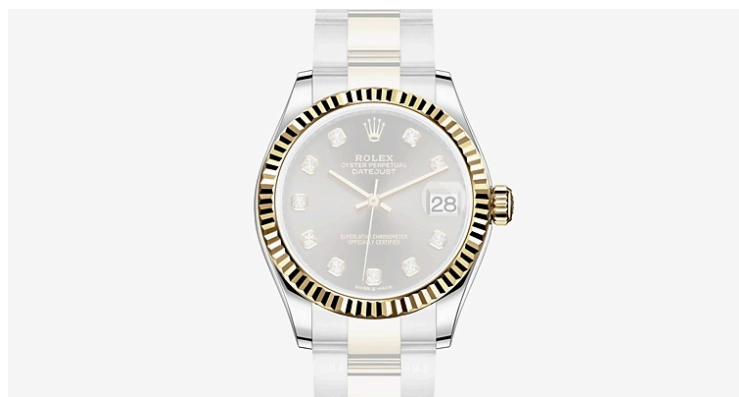


2236型机芯 超卓性能

新一代2236型自动上链机械机芯全由劳力士研发制造。机芯内置劳力士专利Syloxi硅游丝，确保腕表具有超卓天文台精密计时性能。Syloxi游丝不受磁场干扰，即使面对温度变化，依然极为稳定，其抗震力更比传统游丝高出十倍。其专利几何结构使机芯在任何位置都可保持规律运行。

规格

型号 278273



表壳

蚝式，31毫米，

黄金及蚝式钢

蚝式表壳结构

一体成型中层表壳，旋入式底盖及上链表冠

直径

31毫米

材质

黄金钢（蚝式钢与黄金的组合）

外圈

三角坑纹

上链表冠

旋入式，双扣锁双重防水系统

镜面

防刮损蓝水晶，小窗凸透镜放大日历

防水深度

防水深达100米/330英尺

机芯

自动上链机械恒动机芯

机芯型号

劳力士2236型机芯

精准

每天平均正负两秒以内（机芯装进表壳后）

功能

中央时、分及秒针；瞬跳日历，快速更正；秒针暂停功能以准确调校时间

游丝摆轮组件

专利几何结构Syloxi硅游丝；高性能Paraflex缓震装置

上链

藉恒动摆陀双向自动上链

动力储备

约55小时



表带

蚝式，三格链节

表带材质

黄金钢（蚝式钢与黄金的组合）

带扣

摺叠蚝式带扣配5毫米易调链节延展系统



表盘

深灰色，镶钻石

宝石镶嵌

18ct金，镶钻石



认证

超卓天文台精密時計认证：

瑞士天文台认证（COSC）+ 劳力士认证（机芯装进表壳后）



于Rolex.com浏览并探索更多

本网站包含的商标、服务商标、营商名称、设计及版权等知识产权均为品牌所有，未经书面许可不得转载网站内任何信息。

劳力士有权随时对本网站介绍的表款进行更改。