



ROLEX

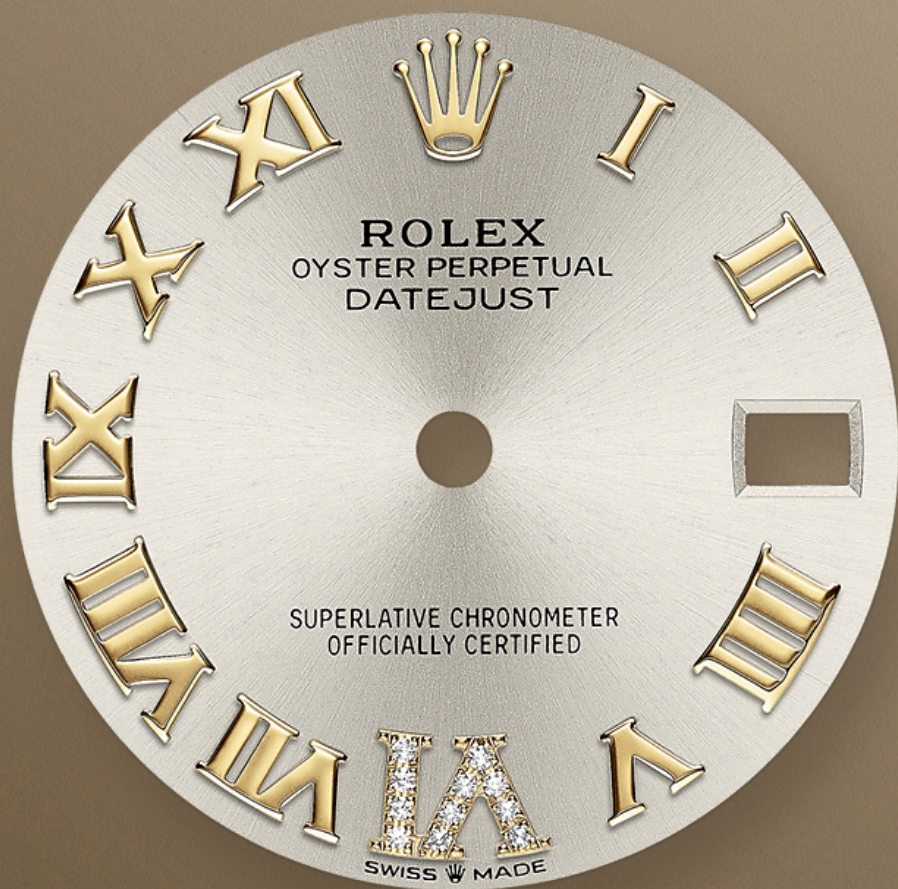


日志型 31

蚝式，31毫米，
钻石、黄金及蚝式钢

蚝式恒动日志型 31腕表黄金及蚝式钢款，搭配镶钻银色表盘及纪念型（Jubilee）表带。

表盘设有镶钻特大罗马数字VI。蚝式表壳搭配镶钻石外圈，表壳及表耳两侧折射出淡雅光泽，令31毫米蚝式表壳的轮廓更突出，倍添魅力。从审美角度来看，不同型号的日志型腕表在经历了岁月洗礼之后，仍然保持恒久的美学风格。而其传统的表款，更是易于辨识的著名腕表。



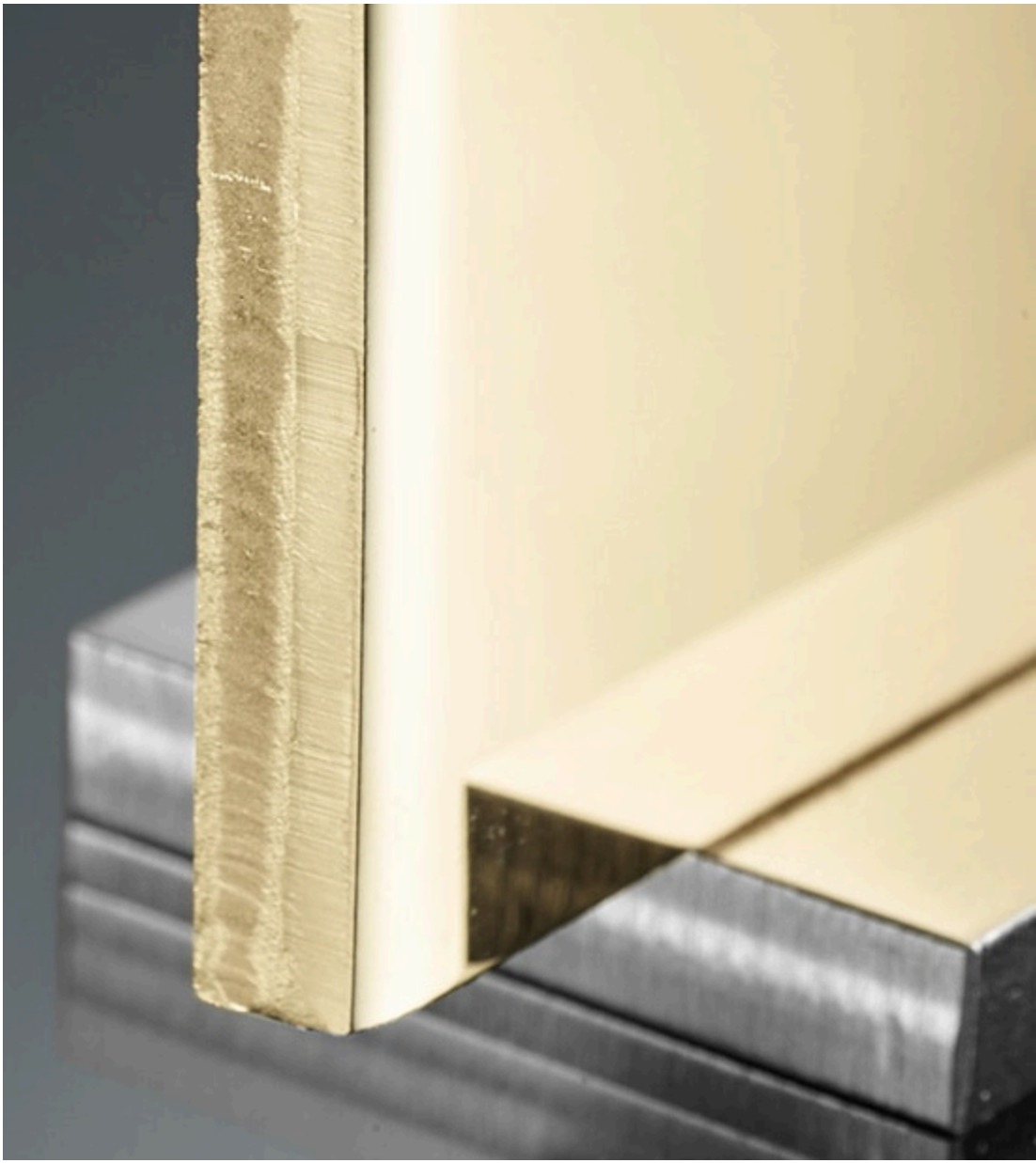
银色表盘
独特表盘

独特的劳力士表盘，令腕表更易识别，读时更易。



镶钻外圈 璀璨点缀

宝石镶嵌工匠，如同雕塑家使用珍贵金属为每颗宝石手工精心打造其镶座。工匠以极其精准的技艺为宝石进行镶嵌，每颗宝石均精确地排列和校准于所属位置，确保牢固地装饰于金或铂金的镶座上。除了对宝石品质的讲究外，劳力士在宝石镶嵌上亦有其他严格的要求，当中包括宝石的高度及其精确排列、方向与位置、镶嵌的规律性、坚固度和比例、以及金属镶座的精致表面修饰。腕表为佩戴者的手腕带来璀璨耀目的点缀。



黄金钢 结合两种金属

金，亮丽高贵，教人着迷。钢，坚固无比，可堪信赖。两者和谐融汇，与其他特性巧妙结合。金钢是劳力士的标志特色，早于1930年代初已配置在劳力士表款之中，至1933年正式注册商标名称。这亦是蚝式系列其中一个显著的特征。



纪念型（Jubilee）表带 灵活舒适

劳力士表带与带扣的设计、开发和生产过程，以及需通过的严格测试均充分应用了先进科技。有如腕表的其他组件，表带与带扣同样会经过专人检视，确保出品美观无瑕。这款灵活舒适的五格链节纪念型（Jubilee）金属表带，特别为1945年面世的蚝式恒动日志型腕表而设，



小窗凸透镜 放大镜功能

小窗凸透镜不仅是劳力士腕表的一大特色，且易于识别。小窗凸透镜（Cyclops lens）的名字源于希腊神话的独眼巨人。此装置将腕表标志的日历显示放大2.5倍，让人一目了然。一如劳力士腕表的其它特色，小窗凸透镜是多年研发创新的成果，体现品牌力求完善的精神。



2236型机芯 超卓性能

新一代2236型自动上链机械机芯全由劳力士研发制造。机芯内置劳力士专利Syloxi硅游丝，确保腕表具有超卓天文台精密计时性能。Syloxi游丝不受磁场干扰，即使面对温度变化，依然极为稳定，其抗震力更比传统游丝高出十倍。其专利几何结构使机芯在任何位置都可保持规律运行。

规格

型号 278383RBR



表壳

蚝式，31毫米，
钻石、黄金及蚝式钢

蚝式表壳结构

一体成型中层表壳，旋入式底盖及上链表冠

直径

31毫米

材质

黄金钢（蚝式钢与黄金的组合）

外圈

镶钻石

上链表冠

旋入式，双扣锁双重防水系统

镜面

防刮损蓝水晶，小窗凸透镜放大日历

防水深度

防水深达100米/330英尺

机芯

自动上链机械恒动机芯

机芯型号

劳力士2236型机芯

精准

每天平均正负两秒以内（机芯装进表壳后）

功能

中央时、分及秒针；瞬跳日历，快速更正；秒针暂停功能以准确调校时间

游丝摆轮组件

专利几何结构Syloxi硅游丝；高性能Paraflex缓震装置

上链

藉恒动摆陀双向自动上链

动力储备

约55小时



表带

纪念型（Jubilee），五格链节

表带材质

黄金钢（蚝式钢与黄金的组合）

带扣

隐蔽式摺叠皇冠带扣



表盘

银色，镶钻石

宝石镶嵌

特大VI罗马数字，镶钻石



认证

超卓天文台精密時計认证：

瑞士天文台认证（COSC）+ 劳力士认证（机芯装进表壳后）



于Rolex.com浏览并探索更多

本网站包含的商标、服务商标、营商名称、设计及版权等知识产权均为品牌所有，未经书面许可不得转载网站内任何信息。

劳力士有权随时对本网站介绍的表款进行更改。