



ROLEX



日志型 36

蚝式，36毫米，
黄金及蚝式钢

蚝式恒动日志型 36腕表黄金及蚝式钢款，搭配镶钻橄榄绿色表盘及纪念型（Jubilee）表带。

表盘设有18ct金罗马数字VI和IX，镶24颗钻石。蚝式表壳搭配三角坑纹外圈，表壳及表耳两侧折射出淡雅光泽，令36毫米蚝式表壳的轮廓更突出，倍添魅力。从审美角度来看，不同型号的日志型腕表在经历了岁月洗礼之后，仍然保持恒久的美学风格。而其传统的表款，更是易于辨识的著名腕表。



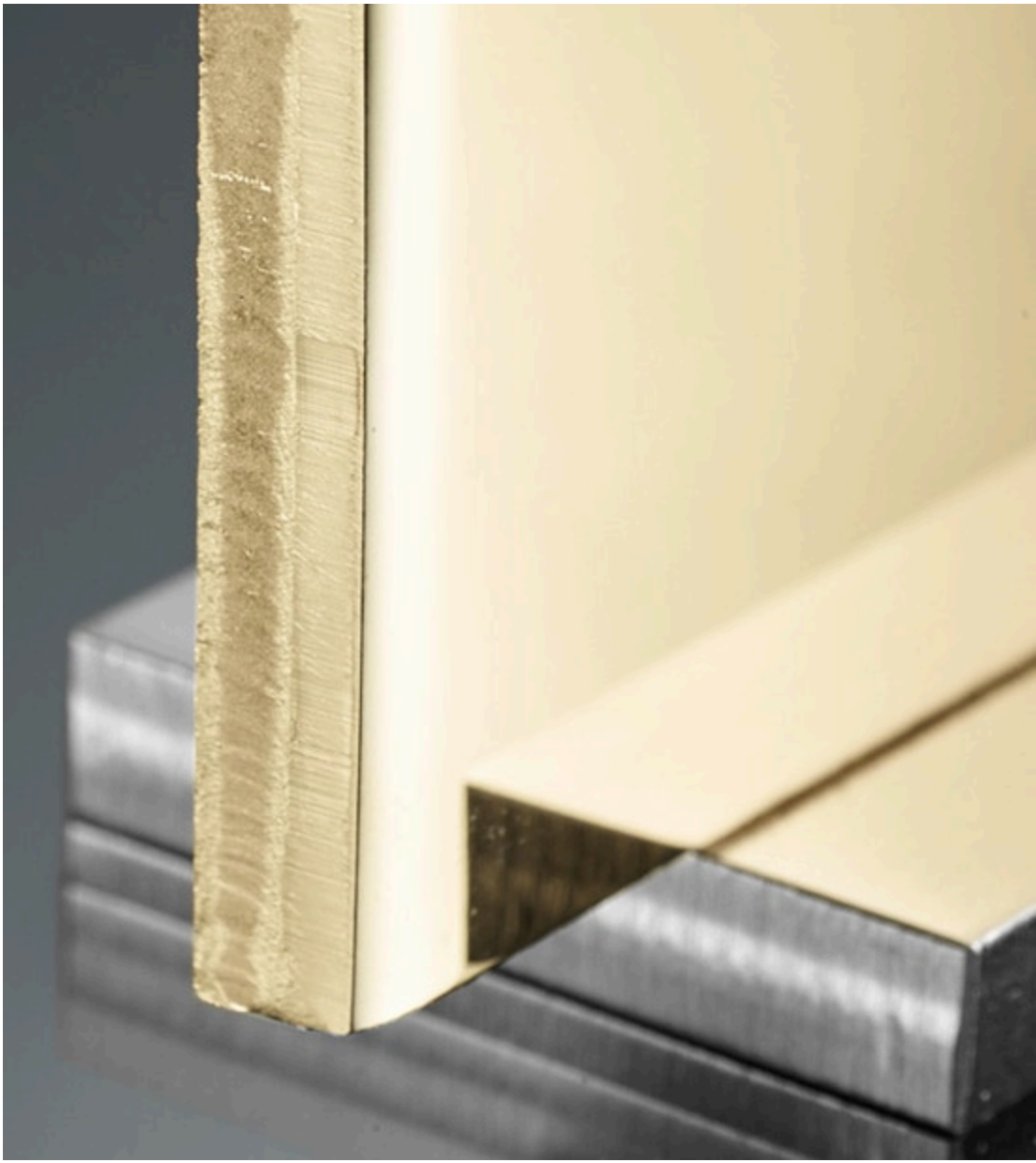
橄榄绿色表盘
独特表盘

独特的劳力士表盘，令腕表更易识别，读时更易。



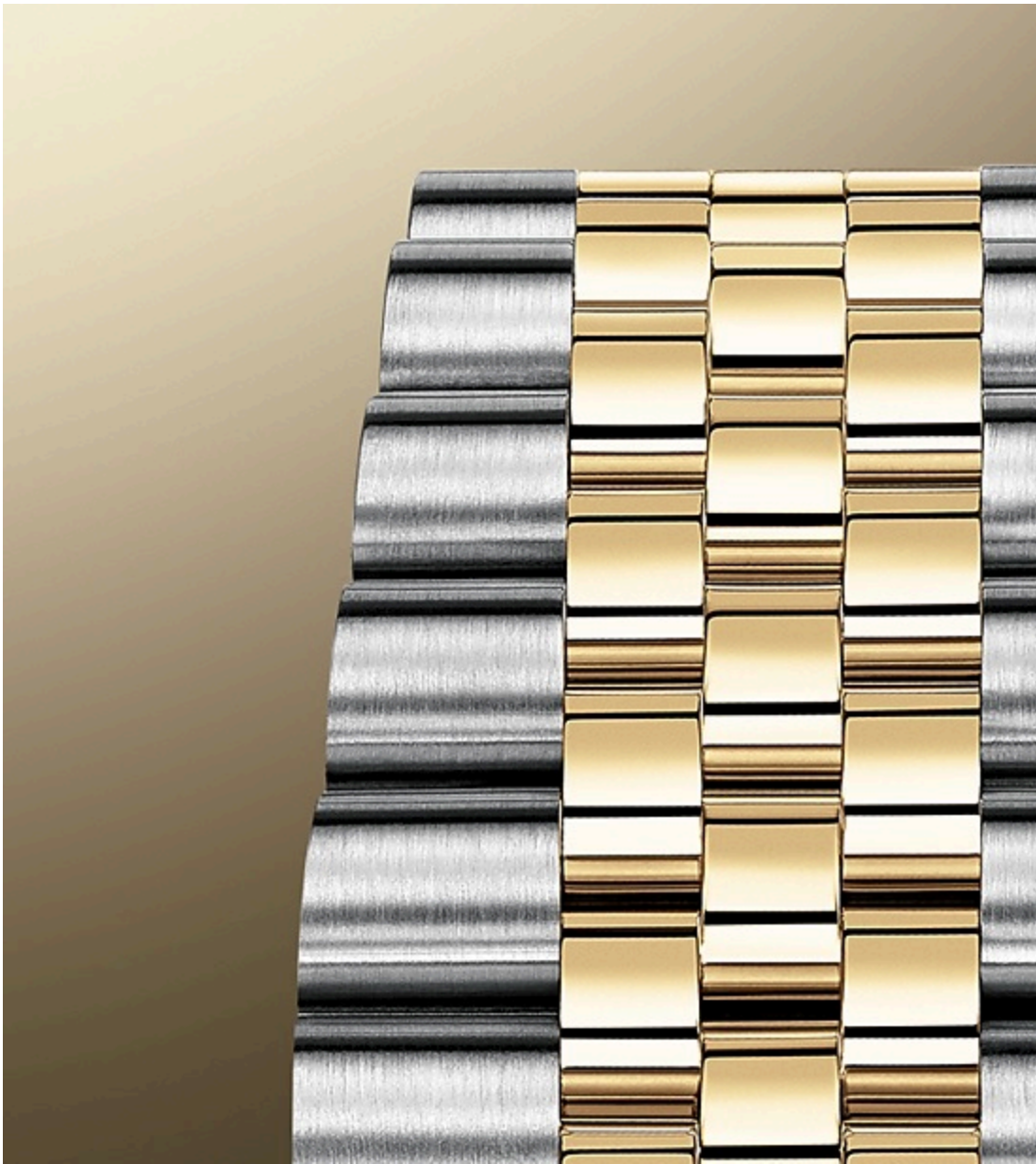
三角坑纹外圈 劳力士的特征

劳力士三角坑纹为品牌腕表的特色。起初，蚝式外圈的三角坑纹具备实际用途，有助将外圈旋紧固定在表壳上，确保腕表的防水性能。而底盖的坑纹设计亦见基于相同的考量，并以特定的劳力士工具旋紧于表壳位置。及后，三角坑纹演变为一项美学设计元素，堪为劳力士的标志特征。时至今日，三角坑纹成为品牌腕表的特色，这款日志型 36 的外圈以金制成。



黄金钢 结合两种金属

金，亮丽高贵，教人着迷。钢，坚固无比，可堪信赖。两者和谐融汇，与其他特性巧妙结合。金钢是劳力士的标志特色，早于1930年代初已配置在劳力士表款之中，至1933年正式注册商标名称。这亦是蚝式系列其中一个显著的特征。



纪念型（Jubilee）表带 灵活舒适

劳力士表带与带扣的设计、开发和生产过程，以及需通过的严格测试均充分应用了先进科技。有如腕表的其他组件，表带与带扣同样会经过专人检视，确保出品美观无瑕。这款灵活舒适的五格链节纪念型（Jubilee）金属表带，特别为1945年面世的蚝式恒动日志型腕表而设，



小窗凸透镜 放大镜功能

小窗凸透镜不仅是劳力士腕表的一大特色，且易于识别。小窗凸透镜（Cyclops lens）的名字源于希腊神话的独眼巨人。此装置将腕表标志的日历显示放大2.5倍，让人一目了然。一如劳力士腕表的其它特色，小窗凸透镜是多年研发创新的成果，体现品牌力求完善的精神。

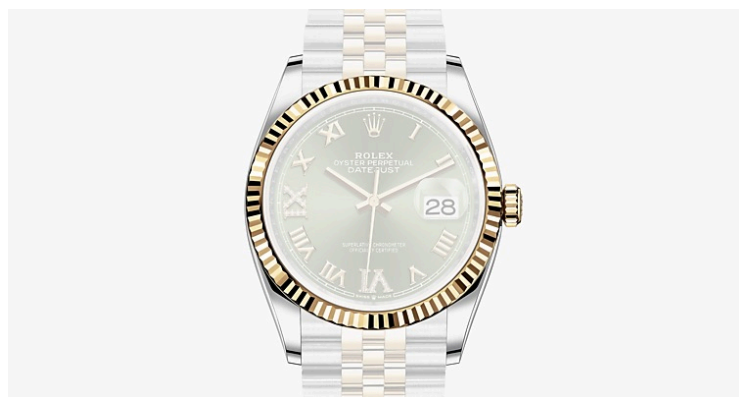


3235型机芯 超卓性能

新一代3235型机芯全由劳力士研发制造。此自动上链机械机芯堪为制表工艺的卓越之作。这枚机芯全面体现劳力士的创新技术，在精准可靠、动力储备、抗震防磁以及方便使用等方面，作了进一步的提升。此机芯配置劳力士新设计的专利Chronergy擒纵系统，高效可靠。擒纵系统以镍磷制成，不受磁场干扰。

规格

型号 126233



表壳

蚝式，36毫米，
黄金及蚝式钢

蚝式表壳结构

一体成型中层表壳，旋入式底盖及上链表冠

直径

36毫米

材质

黄金钢（蚝式钢与黄金的组合）

外圈

三角坑纹

上链表冠

旋入式，双扣锁双重防水系统

镜面

防刮损蓝水晶，小窗凸透镜放大日历

防水深度

防水深达100米/330英尺

机芯

自动上链机械恒动机芯

机芯型号

劳力士3235型机芯

精准

每天平均正负两秒以内（机芯装进表壳后）

功能

中央时、分及秒针；快调瞬跳日历；秒针暂停
功能以准确调校时间

游丝摆轮组件

顺磁性蓝色Parachrom游丝；高性能Paraflex
缓震装置

上链

藉恒动摆陀双向自动上链

动力储备

约70小时



表带

纪念型 (Jubilee)，五格链节

表带材质

黄金钢 (蚝式钢与黄金的组合)

带扣

摺叠蚝式带扣配5毫米易调链节延展系统



表盘

橄榄绿色，镶钻石

宝石镶嵌

18ct金罗马数字VI和IX，镶24颗钻石



认证

超卓天文台精密時計认证：

瑞士天文台认证 (COSC) + 劳力士认证 (机芯装进表壳后)



于Rolex.com浏览并探索更多

本网站包含的商标、服务商标、营商名称、设计及版权等知识产权均为品牌所有，未经书面许可不得转载网站内任何信息。

劳力士有权随时对本网站介绍的表款进行更改。