

ROLEX



宇宙计型迪通拿

蚝式，40毫米，
黄金及蚝式钢

蚝式恒动宇宙计型迪通拿腕表黄金及蚝式钢款，搭配白色表盘及蚝式表带，黄金外圈刻有测速计。

此计时腕表是特别为耐力赛车手而设的计时工具。宇宙计型迪通拿腕表诞生逾五十年后，依然在运动计时腕表领域中占一重要席位，并不断发展演进。



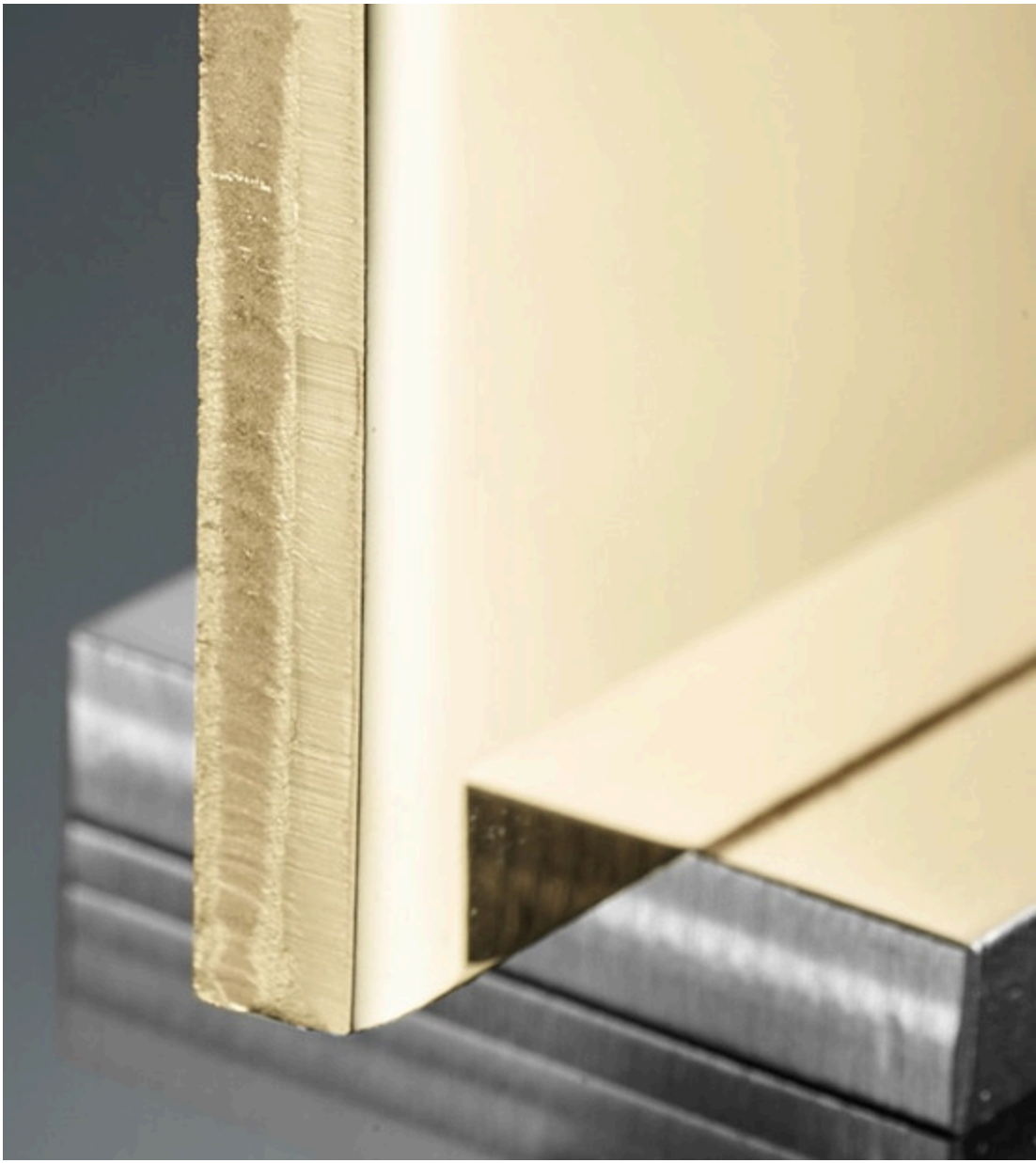
测速计 高性能计时腕表

宇宙计型迪通拿备有测速计外圈、三个计时盘及计时按钮，是特别为耐力赛车手而设的计时工具。腕表外圈是一个测速计，车手可根据耗用时间，读取这段时间内行驶特定距离的平均速度。



白色表盘 配备计时盘

腕表的白色表盘设有蜗形小秒针盘，金质钟点标记及指针涂上清晰易读的Chromalight夜光物料。中央秒针可以精准到1/8秒，处于9点钟和3点钟位置的计时盘分别显示耗时小时和分钟。车手从而可以准确得知已用时间，决定如何行驶剩下的路程以最终获胜。



黄金钢 结合两种金属

金，亮丽高贵，教人着迷。钢，坚固无比，可堪信赖。两者和谐融汇，与其他特性巧妙结合。金钢是劳力士的标志特色，早于1930年代初已配置在劳力士表款之中，至1933年正式注册商标名称。这亦是蚝式系列其中一个显著的特征。



蚝式表带 结合造型与功能

劳力士表带与带扣的设计、开发和生产过程，以及需通过的严格测试均充分应用了先进科技。有如腕表的其他组件，表带与带扣同样会经过专人检视，确保出品美观无瑕。蚝式表带是巧妙造型与功能的化身，精致迷人。这款金属表带于1930年代末推出，由三格宽大、平整的链节组成，极其坚固，一直是蚝式系列中使用最广的一款表带。



开始，驾驶，停止 卓绝的赛车功能腕表

通过按钮便可启动迪通拿腕表的计时功能，而在无需使用的情况下，则可将按钮如上链表冠般旋紧，确保防水能深达100米。只需轻按便可启动、掣停或重设计时表，借着超卓技术让按动按钮的一刻发出清脆声响。此外，劳力士表匠更特别就配合手指按动的压力为此装置进一步改良，确保能瞬时启动计时，精准可靠。



4130型机芯 超卓性能

宇宙计型迪通拿腕表搭载4130型自动上链机械计时机芯，此机芯由劳力士研发制造。其组件数量远少于一般的计时器，进而使机芯更为可靠。如同所有劳力士恒动机芯一样，4130型机芯也获得了瑞士官方鉴定认可時計认证，该认证专门颁发给成功通过瑞士精密時計测试中心（COSC）检测的精准腕表。此计时机芯配备Parachrom游丝，有助抵抗撞击及温度变化所带来的影响。

规格

型号 116503



表壳

蚝式，40毫米，
黄金及蚝式钢

蚝式表壳结构

一体成型中层表壳，旋入式底盖及上链表冠

直径

40毫米

材质

黄金钢（蚝式钢与黄金的组合）

外圈

黄金固定外圈连计速刻度

上链表冠

旋入式，三扣锁三重防水系统

镜面

防刮损蓝水晶

防水深度

防水深达100米/330英尺

机芯

自动上链机械计时恒动机芯

机芯型号

劳力士4130型机芯

精准

每天平均正负两秒以内（机芯装进表壳后）

功能

中央时、分及秒针；小秒针设于6点位置；通过中央指针使定时器精准至1/8秒，30分钟和12小时计时盘分别设于3点和9点位置；秒针暂停功能以准确调校时间

游丝摆轮组件

顺磁性蓝色Parachrom游丝

上链

藉恒动摆陀双向自动上链

动力储备

约72小时



表带

蚝式，三格链节

表带材质

黄金钢（蚝式钢与黄金的组合）

带扣

摺叠蚝式保险扣配5毫米易调链节延展系统



表盘

白色

细节

表盘配蜗形小秒针盘



认证

超卓天文台精密時計认证：

瑞士天文台认证（COSC）+ 劳力士认证（机芯装进表壳后）



于Rolex.com浏览并探索更多

本网站包含的商标、服务商标、营商名称、设计及版权等知识产权均为品牌所有，未经书面许可不得转载网站内任何信息。

劳力士有权随时对本网站介绍的表款进行更改。