

ROLEX

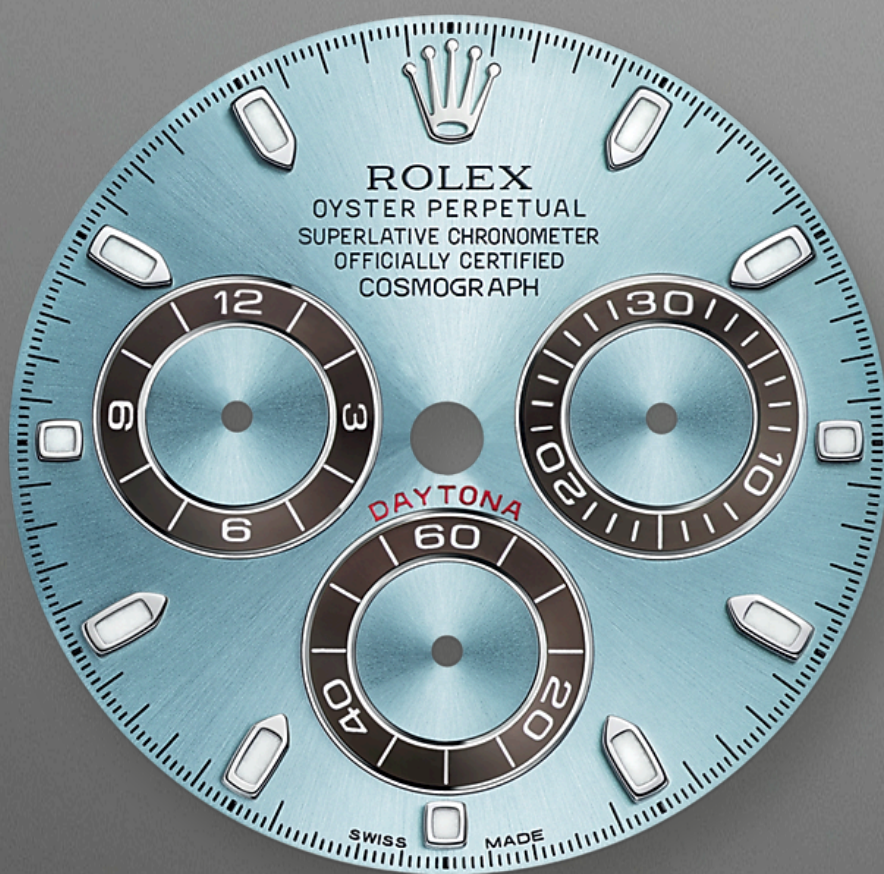


## 宇宙计型迪通拿

蚝式，40毫米，  
铂金

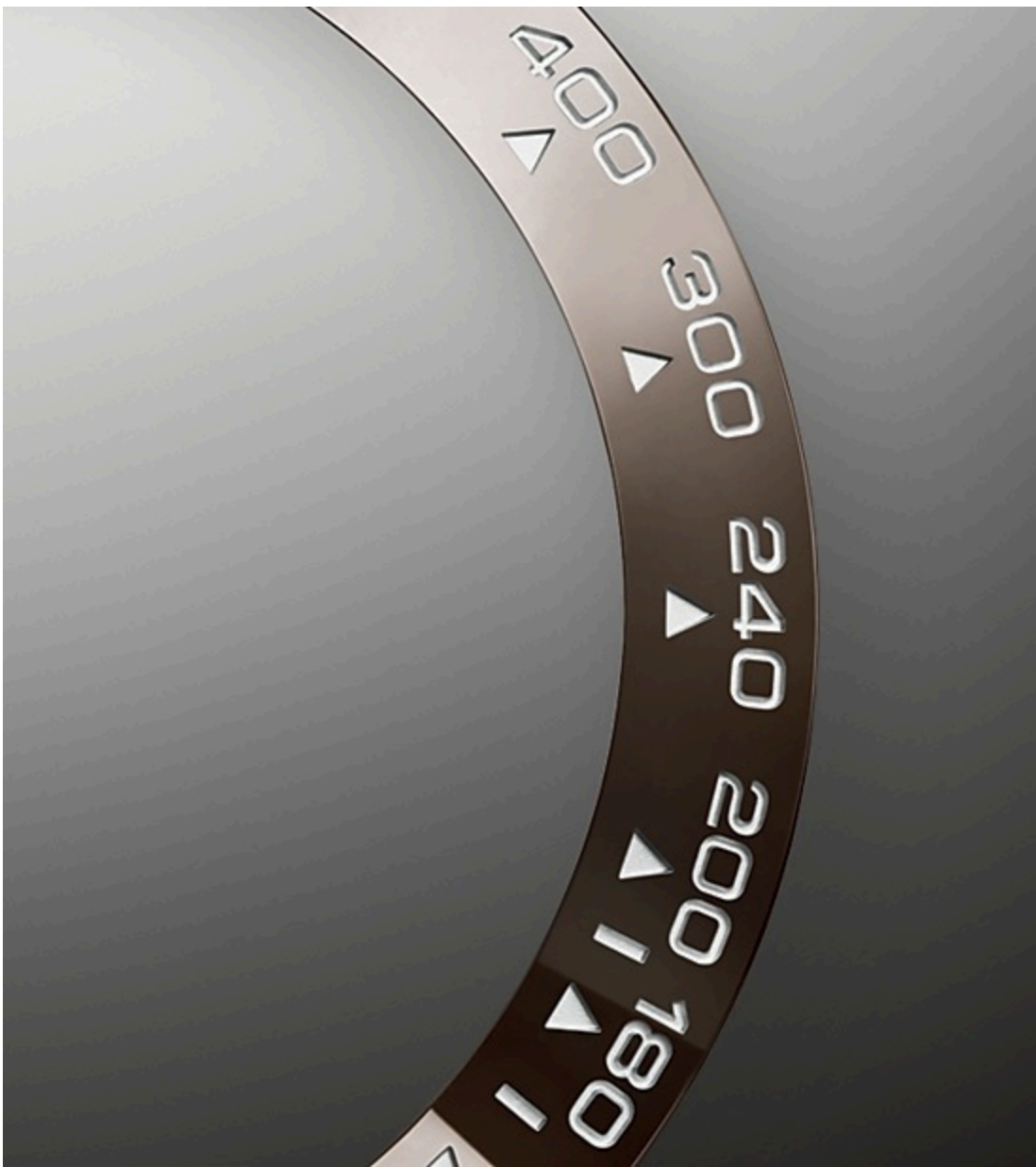
蚝式恒动宇宙计型迪通拿腕表铂金款，搭配冰蓝色表盘及蚝式表带，栗棕色Cerachrom陶质字圈外圈设测速计。

此计时腕表是特别为耐力赛车手而设的计时工具。宇宙计型迪通拿腕表诞生逾五十年后，依然在运动计时腕表领域中占一重要席位，并不断发展演进。



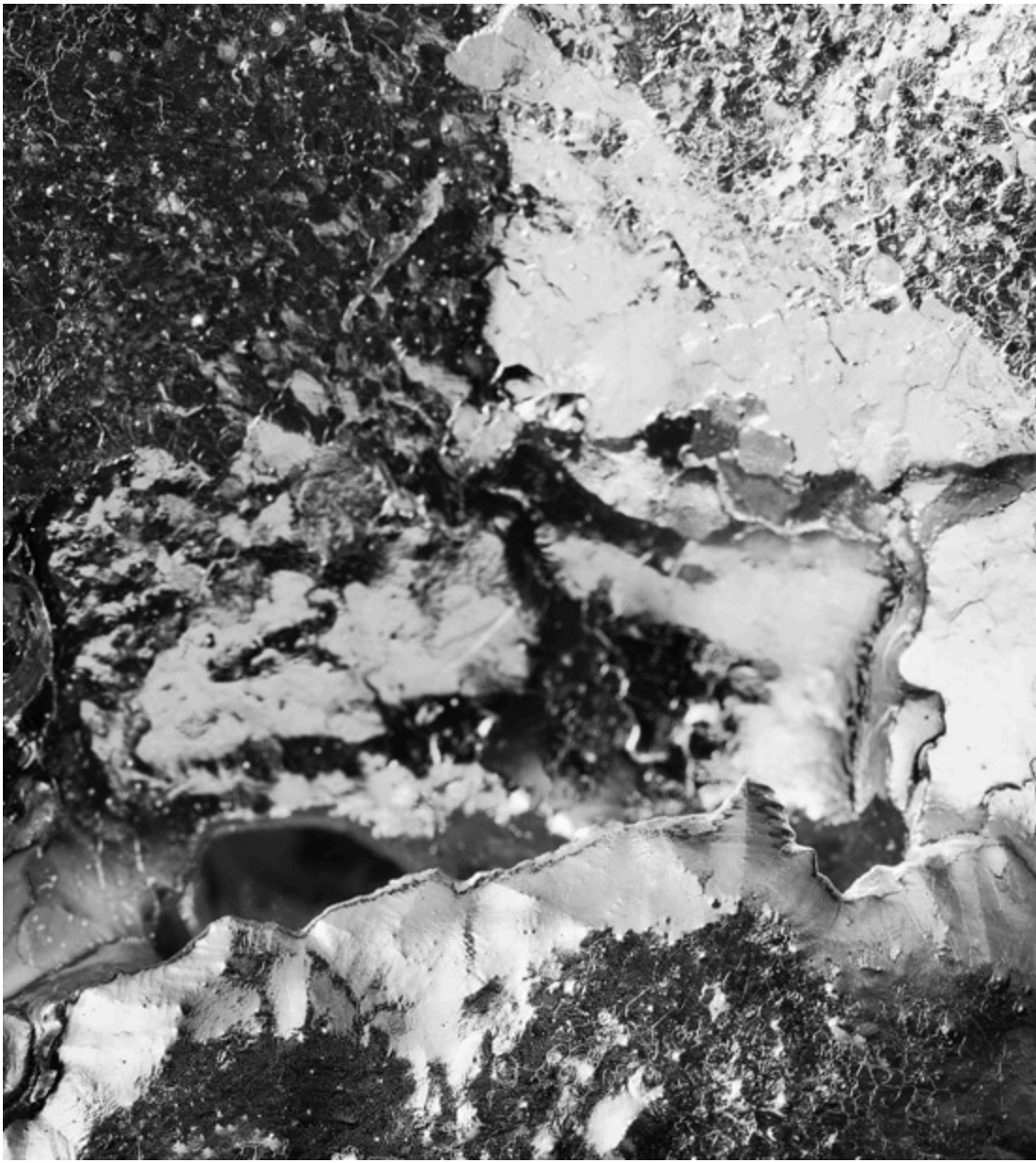
## 冰蓝色表盘 独特标志

冰蓝色表盘是劳力士铂金腕表的专属象征。劳力士采用高贵的铂金金属，打造优秀的腕表。



## 测速计 高性能计时腕表

腕表的标志特色为铸模测速计外圈，最高测速可达平均时速400英里或公里。以高科技制造的Cerachrom陶质外圈有着不少优点，不仅抗腐蚀，防刮损，即使受紫外线照射也不褪色。这外圈除了极为耐用，亦一目了然，以PVD（Physical Vapour Deposition，物理气相沉积法）镀膜技术于数字与刻度镀上一层铂金薄膜，令外圈上的测速计更见明晰。Cerachrom外圈一体成型，有助让镜面固定于表壳，并确保防水性能。



## 铂金 高贵金属

铂金珍贵稀有，其银白色彩和闪亮光泽尤其瞩目。铂金是世上密度最高和最重的金属之一，具有独一无二的化学和物理特质，例如是极强的耐腐蚀性。尽管如此，铂金的质地却十分柔软、具弹性且延展性高，加工和抛光过程亦因而变得格外困难，只有技术精湛的人员方能驾驭。劳力士一贯采用950铂金，此合金含950‰（千分比）铂含量，由劳力士的超卓金属工匠精心铸造。唯有高贵的金属，才能匹配优秀的腕表。



## 蚝式表带 结合造型与功能

劳力士表带与带扣的设计、开发和生产过程，以及需通过的严格测试均充分应用了先进科技。有如腕表的其他组件，表带与带扣同样会经过专人检视，确保出品美观无瑕。蚝式表带是巧妙造型与功能的化身，精致迷人。这款金属表带于1930年代末推出，由三格宽大、平整的链节组成，极其坚固，一直是蚝式系列中使用最广的一款表带。



## 开始，驾驶，停止 卓绝的赛车功能腕表

通过按钮便可启动迪通拿腕表的计时功能，而在无需使用的情况下，则可将按钮如上链表冠般旋紧，确保防水能深达100米。只需轻按便可启动、掣停或重设计时表，借着超卓技术让按动按钮的一刻发出清脆声响。此外，劳力士表匠更特别就配合手指按动的压力为此装置进一步改良，确保能瞬时启动计时，精准可靠。



## 4130型机芯 超卓性能

宇宙计型迪通拿腕表搭载4130型自动上链机械计时机芯，此机芯由劳力士研发制造。其组件数量远少于一般的计时器，进而使机芯更为可靠。如同所有劳力士恒动机芯一样，4130型机芯也获得了瑞士官方鉴定认可時計认证，该认证专门颁发给成功通过瑞士精密時計测试中心（COSC）检测的精准腕表。此计时机芯配备Parachrom游丝，有助抵抗撞击及温度变化所带来的影响。



## 规格

型号 116506



### 表壳

蚝式，40毫米，

铂金

### 蚝式表壳结构

一体成型中层表壳，旋入式底盖及上链表冠

### 直径

40毫米

### 材质

铂金

### 外圈

一体成型栗棕色Cerachrom陶质字圈连铸模数字及刻度

### 上链表冠

旋入式，三扣锁三重防水系统

### 镜面

防刮损蓝水晶

### 防水深度

防水深达100米/330英尺

### 机芯

自动上链机械计时恒动机芯

### 机芯型号

劳力士4130型机芯

### 精准

每天平均正负两秒以内（机芯装进表壳后）

### 功能

中央时、分及秒针；小秒针设于6点位置；通过中央指针使定时器精准至1/8秒，30分钟和12小时计时盘分别设于3点和9点位置；秒针暂停功能以准确调校时间

### 游丝摆轮组件

顺磁性蓝色Parachrom游丝

### 上链

藉恒动摆陀双向自动上链

### 动力储备

约72小时



### 表带

蚝式，三格链节

### 表带材质

铂金

### 带扣

摺叠蚝式保险扣配5毫米易调链节延展系统



### 表盘

冰蓝色

### 细节

表盘配蜗形小秒针盘



### 认证

超卓天文台精密時計认证：

瑞士天文台认证（COSC）+ 劳力士认证（机芯装进表壳后）



于Rolex.com浏览并探索更多

本网站包含的商标、服务商标、营商名称、设计及版权等知识产权均为品牌所有，未经书面许可不得转载网站内任何信息。

劳力士有权随时对本网站介绍的表款进行更改。