

ROLEX



日志型 36

蚝式，36毫米，
黄金及蚝式钢

蚝式恒动日志型 36腕表黄金及蚝式钢款，搭配镶钻金色棕榈叶图案表盘及纪念型（Jubilee）表带。

表盘设有18ct金底座镶托钻石。蚝式表壳搭配三角坑纹外圈，表壳及表耳两侧折射出淡雅光泽，令36毫米蚝式表壳的轮廓更突出，倍添魅力。从审美角度来看，不同型号的日志型腕表在经历了岁月洗礼之后，仍然保持恒久的美学风格。而其传统的表款，更是易于辨识的著名腕表。



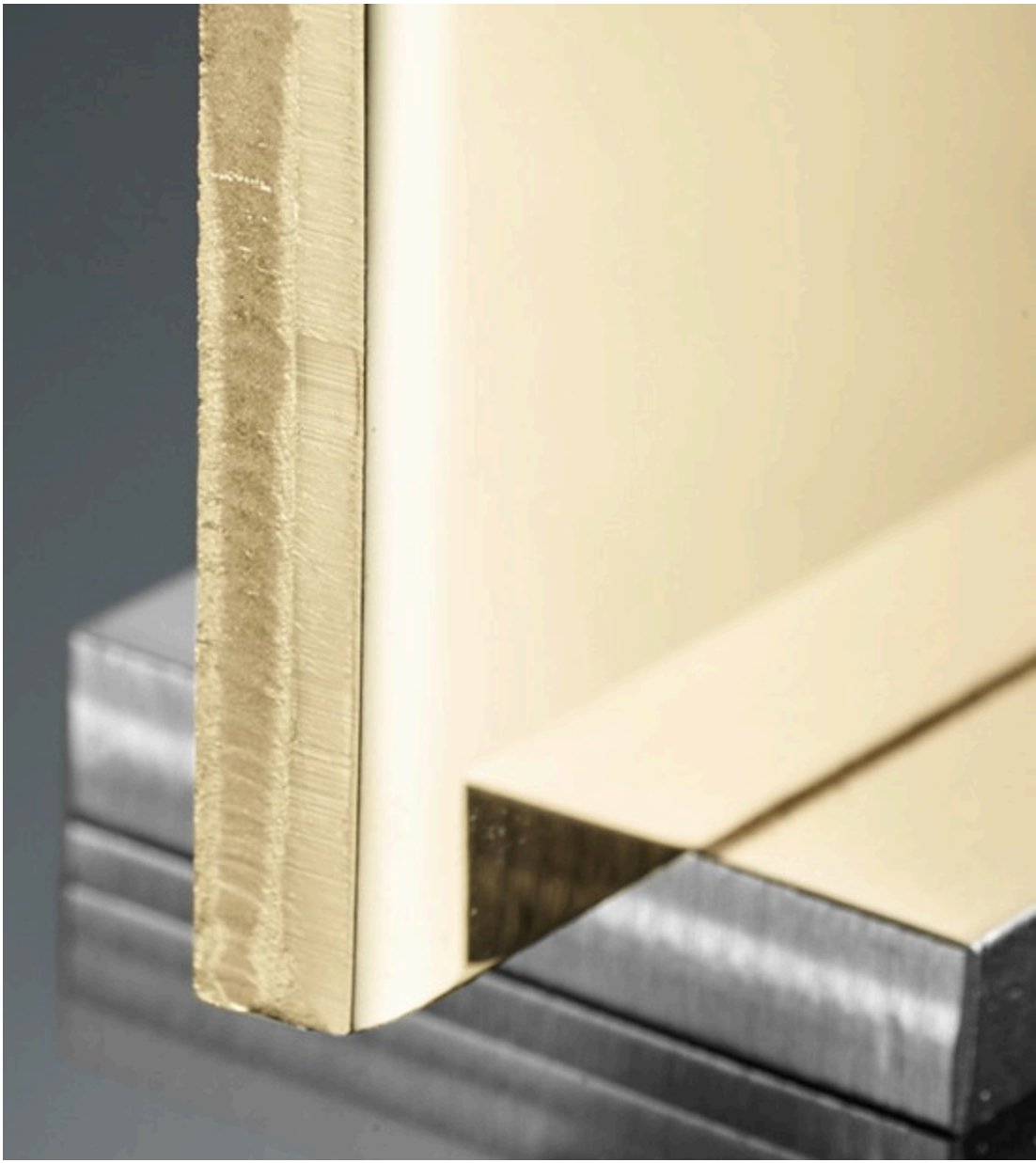
金色表盘 独特表盘

独特的劳力士表盘，令腕表更易识别，读时更易。



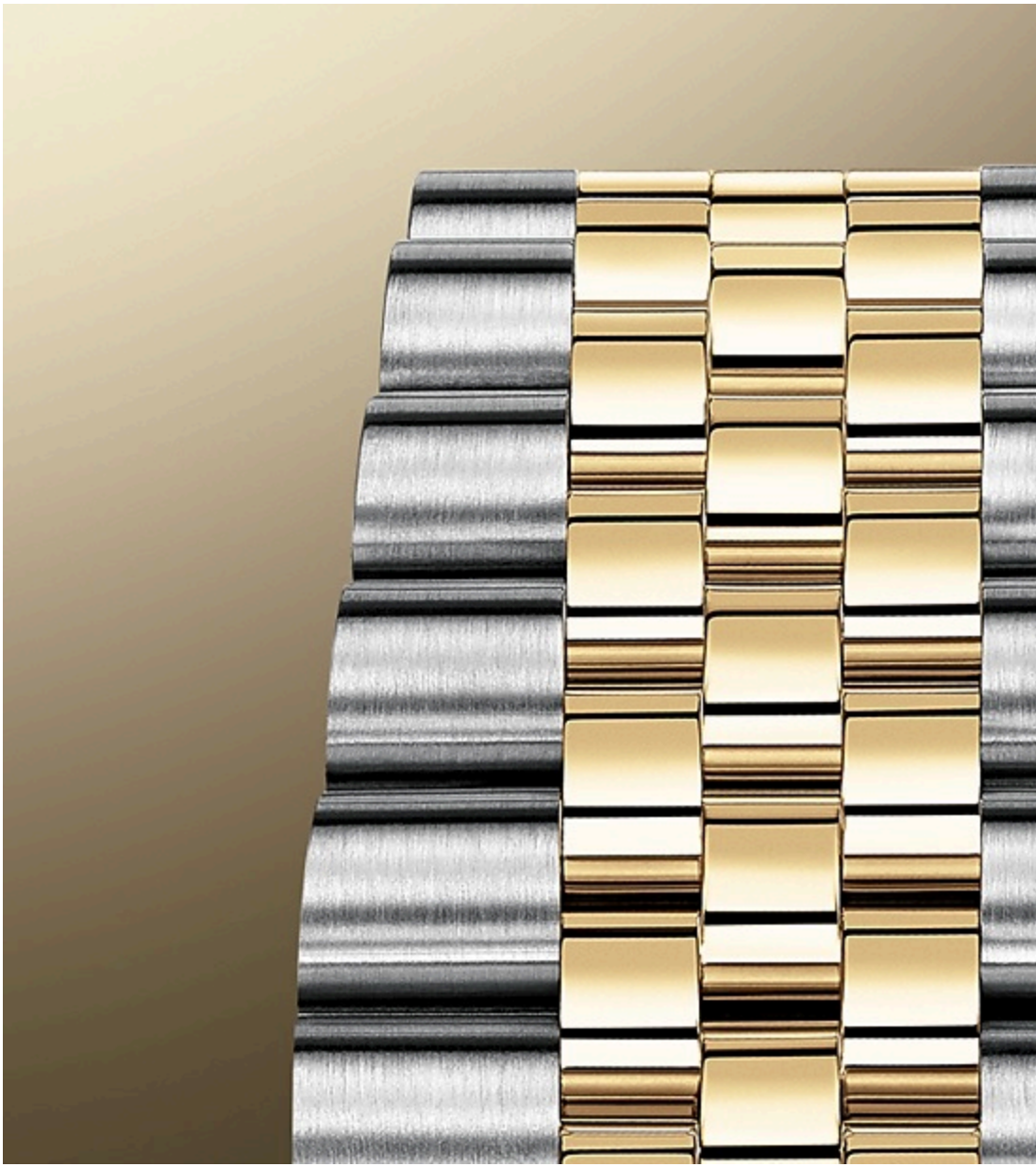
三角坑纹外圈 劳力士的特征

劳力士三角坑纹为品牌腕表的特色。起初，蚝式外圈的三角坑纹具备实际用途，有助将外圈旋紧固定在表壳上，确保腕表的防水性能。而底盖的坑纹设计亦见基于相同的考量，并以特定的劳力士工具旋紧于表壳位置。及后，三角坑纹演变为一项美学设计元素，堪为劳力士的标志特征。时至今日，三角坑纹成为品牌腕表的特色，这款日志型 36 的外圈以金制成。



黄金钢 结合两种金属

金，亮丽高贵，教人着迷。钢，坚固无比，可堪信赖。两者和谐融汇，与其他特性巧妙结合。金钢是劳力士的标志特色，早于1930年代初已配置在劳力士表款之中，至1933年正式注册商标名称。这亦是蚝式系列其中一个显著的特征。



纪念型（Jubilee）表带 灵活舒适

劳力士表带与带扣的设计、开发和生产过程，以及需通过的严格测试均充分应用了先进科技。有如腕表的其他组件，表带与带扣同样会经过专人检视，确保出品美观无瑕。这款灵活舒适的五格链节纪念型（Jubilee）金属表带，特别为1945年面世的蚝式恒动日志型腕表而设，



小窗凸透镜 放大镜功能

小窗凸透镜不仅是劳力士腕表的一大特色，且易于识别。小窗凸透镜（Cyclops lens）的名字源于希腊神话的独眼巨人。此装置将腕表标志的日历显示放大2.5倍，让人一目了然。一如劳力士腕表的其它特色，小窗凸透镜是多年研发创新的成果，体现品牌力求完善的精神。

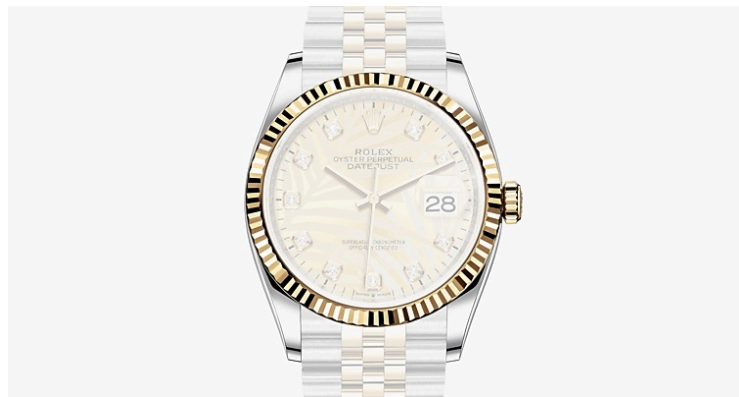


3235型机芯 超卓性能

新一代3235型机芯全由劳力士研发制造。此自动上链机械机芯堪为制表工艺的卓越之作。这枚机芯全面体现劳力士的创新技术，在精准可靠、动力储备、抗震防磁以及方便使用等方面，作了进一步的提升。此机芯配置劳力士新设计的专利Chronergy擒纵系统，高效可靠。擒纵系统以镍磷制成，不受磁场干扰。

规格

型号 126233



表壳

蚝式，36毫米，
黄金及蚝式钢

蚝式表壳结构

一体成型中层表壳，旋入式底盖及上链表冠

直径

36毫米

材质

黄金钢（蚝式钢与黄金的组合）

外圈

三角坑纹

上链表冠

旋入式，双扣锁双重防水系统

镜面

防刮损蓝水晶，小窗凸透镜放大日历

防水深度

防水深达100米/330英尺

机芯

自动上链机械恒动机芯

机芯型号

劳力士3235型机芯

精准

每天平均正负两秒以内（机芯装进表壳后）

功能

中央时、分及秒针；快调瞬跳日历；秒针暂停
功能以准确调校时间

游丝摆轮组件

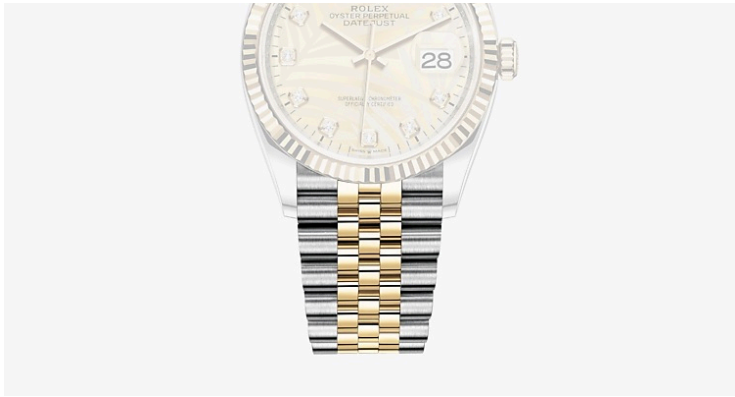
顺磁性蓝色Parachrom游丝；高性能Paraflex
缓震装置

上链

藉恒动摆陀双向自动上链

动力储备

约70小时



表带

纪念型（Jubilee），五格链节

表带材质

黄金钢（蚝式钢与黄金的组合）

带扣

摺叠蚝式带扣配5毫米易调链节延展系统



表盘

金色，棕榈叶图案，镶钻石

宝石镶嵌

18ct金，镶钻石



认证

超卓天文台精密時計认证：

瑞士天文台认证（COSC）+ 劳力士认证（机芯装进表壳后）



于Rolex.com浏览并探索更多

本网站包含的商标、服务商标、营商名称、设计及版权等知识产权均为品牌所有，未经书面许可不得转载网站内任何信息。

劳力士有权随时对本网站介绍的表款进行更改。