

ROLEX

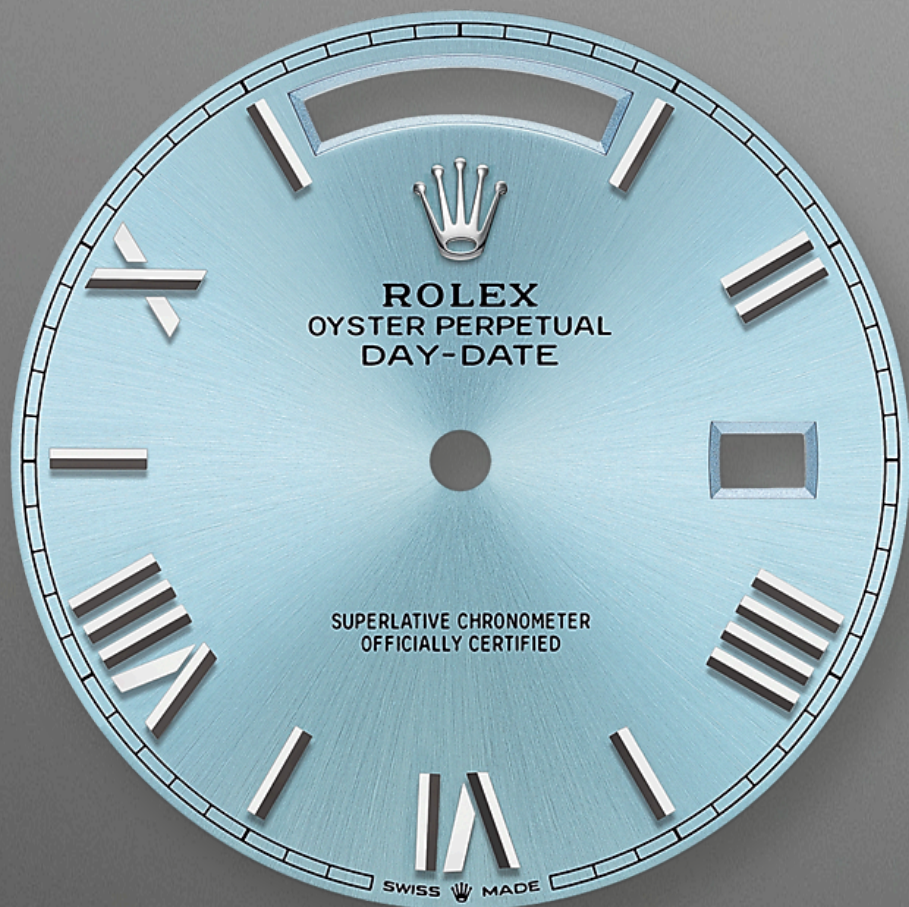


## 星期日历型 40

蚝式，40毫米，  
铂金

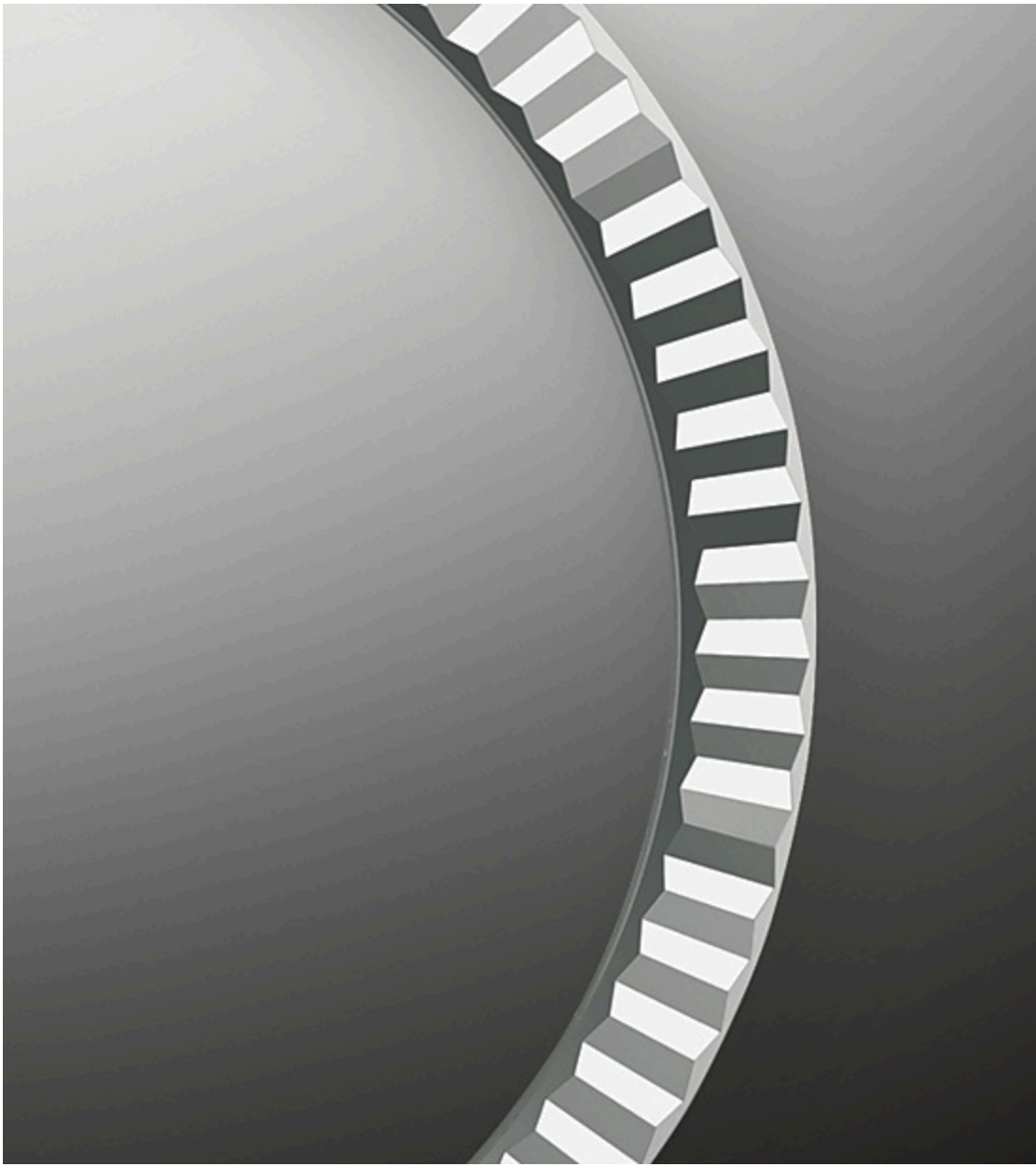
蚝式恒动星期日历型 40腕表铂金款，搭配冰蓝色表盘、三角坑纹外圈及元首型（President）表带。

1956年推出的星期日历型是全球首只显示星期全写的腕表。



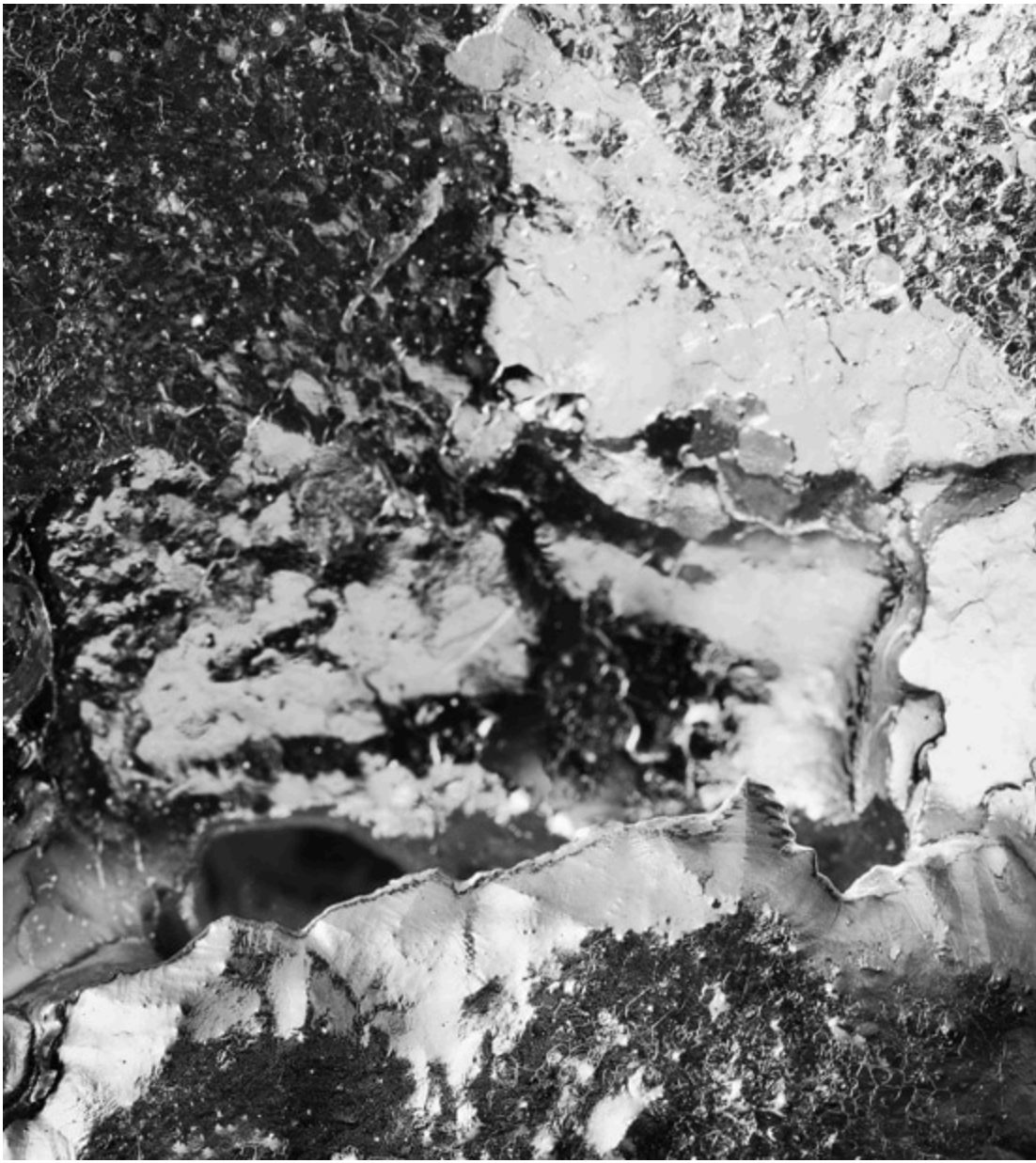
## 冰蓝色表盘 独特标志

冰蓝色表盘是劳力士铂金腕表的专属象征。劳力士采用高贵的铂金金属，打造优秀的腕表。



## 三角坑纹外圈 劳力士的特征

劳力士三角坑纹为品牌腕表的特色。起初，蚝式外圈的三角坑纹具备实际用途，有助将外圈旋紧固定在表壳上，确保腕表的防水性能。而底盖的坑纹设计亦见基于相同的考量，并以特定的劳力士工具旋紧于表壳位置。及后，三角坑纹演变为一项美学设计元素，堪为劳力士的标志特征。时至今日，三角坑纹成为品牌腕表的特色，这款星期日历型 40 的外圈以铂金制成。



## 铂金 高贵金属

铂金珍贵稀有，其银白色彩和闪亮光泽尤其瞩目。铂金是世上密度最高和最重的金属之一，具有独一无二的化学和物理特质，例如是极强的耐腐蚀性。尽管如此，铂金的质地却十分柔软、具弹性且延展性高，加工和抛光过程亦因而变得格外困难，只有技术精湛的人员方能驾驭。劳力士一贯采用950铂金，此合金含950‰（千分比）铂含量，由劳力士的超卓金属工匠精心铸造。唯有高贵的金属，才能匹配优秀的腕表。



## 元首型 (President) 表带 精巧非凡

劳力士表带与带扣的设计、开发和生产过程，以及需通过的严格测试均充分应用了先进科技。有如腕表的其他组件，表带与带扣同样会经过专人检视，确保出品美观无瑕。元首型

(President) 表带配备三格拱形链节，特别为1956年推出的蚝式恒动星期日历型腕表而设。这款表带以精挑细选的珍贵金属铸造，外型雅致且佩戴舒适。



## 星期显示 子夜瞬间变换

1956年推出的星期日历型开创先河。它是全球首只显示星期全写的腕表。星期日历型广为多国领袖所青睐，星期显示备有多种语言以供选择。



## 小窗凸透镜 放大镜功能

小窗凸透镜不仅是劳力士腕表的一大特色，且易于识别。小窗凸透镜（Cyclops lens）的名字源于希腊神话的独眼巨人。此装置将腕表标志的日历显示放大2.5倍，让人一目了然。一如劳力士腕表的其他特色，小窗凸透镜是多年研发创新的成果，体现品牌力求完善的精神。





## 3255型机芯 超卓性能

星期日历型 40 配备 3255 型机芯，此新一代机芯全由劳力士研发制造，展现超卓的精密计时水平。此自动上链机械机芯堪为制表工艺的卓越之作。这枚拥有 14 项专利的机芯，在精准度、动力储备、防震与防磁性能、佩戴舒适度和可靠性方面都十分出色，展示劳力士的精湛技术。

## 规格

型号 228236



### 表壳

蚝式，40毫米，

铂金

### 蚝式表壳结构

一体成型中层表壳，旋入式底盖及上链表冠

### 直径

40毫米

### 材质

铂金

### 外圈

三角坑纹

### 上链表冠

旋入式，双扣锁双重防水系统

### 镜面

防刮损蓝水晶，小窗凸透镜放大日历

### 防水深度

防水深达100米/330英尺

### 机芯

自动上链机械恒动机芯

### 机芯型号

劳力士3255型机芯

### 精准

每天平均正负两秒以内（机芯装进表壳后）

### 功能

中央时、分及秒针；快调瞬跳星期日历；秒针暂停功能以准确调校时间

### 游丝摆轮组件

顺磁性蓝色Parachrom游丝；高性能Paraflex缓震装置

### 上链

藉恒动摆陀双向自动上链

### 动力储备

约70小时



### 表带

元首型（President），三格拱形链节

### 表带材质

铂金

### 带扣

隐蔽式摺叠皇冠带扣



### 表盘

冰蓝色



### 认证

超卓天文台精密時計认证：

瑞士天文台认证（COSC）+ 劳力士认证（机芯装进表壳后）



于Rolex.com浏览并探索更多

本网站包含的商标、服务商标、营商名称、设计及版权等知识产权均为品牌所有，未经书面许可不得转载网站内任何信息。

劳力士有权随时对本网站介绍的表款进行更改。